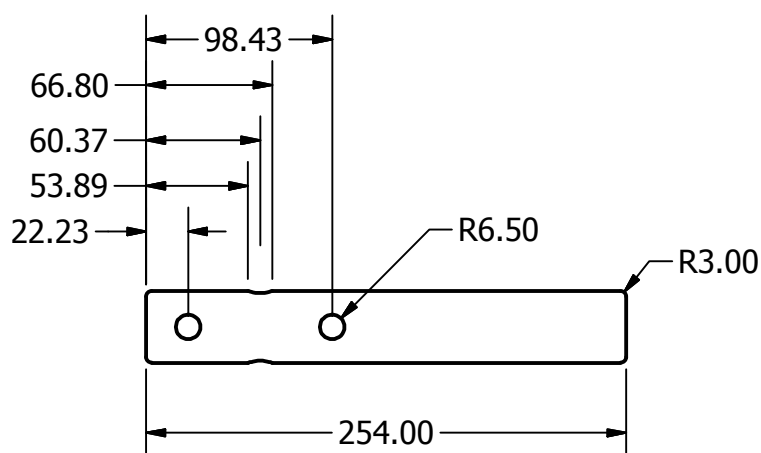
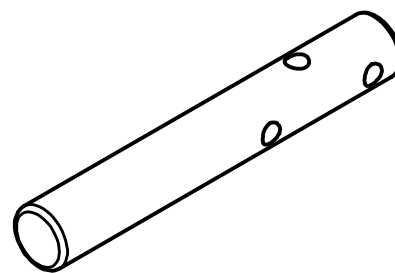


EJE DE TRANSMISIÓN
Ø 1 1/2"

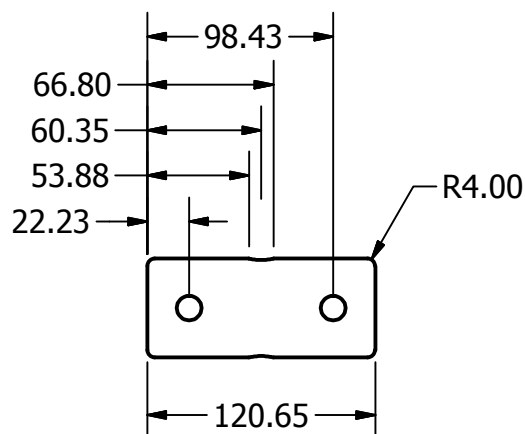


VISTA LATERAL

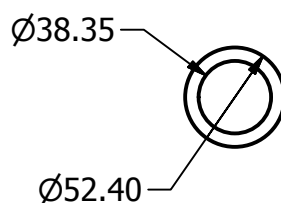


VISTA
ISOMETRICA

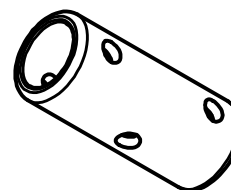
BUSHING



VISTA LATERAL



VISTA FRONTAL



VISTA
ISOMETRICA

Trat. Térmico:	Ninguno	UISEK	Facultad de Ingeniería Mecánica		
Recubrimiento:	Ninguno				
Material AISI 1018	Tol. Gral: ±0.01	Escala 1:4	DIB.	Paul Solis Yépez	
			DIS.		
			REV.	Ing. Luis Tipanluisa	
Eje y bushing.idw		DYM-2015-07-014			Fecha 16-07-15