

ANEXO Nº 1 FOTOGRAFÍAS

Foto # 1.1: Vista Panorámica de la Laguna de Limoncocha.
Fuente: PMA – OXY, 1988



Foto # 1.2: Vista panorámica de la Laguna de Limoncocha
(Febrero, 2003)



Foto # 1.3 Vertiente Agustín (Febrero, 2003)



Foto # 1.4 Vertiente IPIB (Instituto Pedagógico Martha Bucaram de Roldós) . (Febrero,2003). Toma de parámetros en afloramiento.

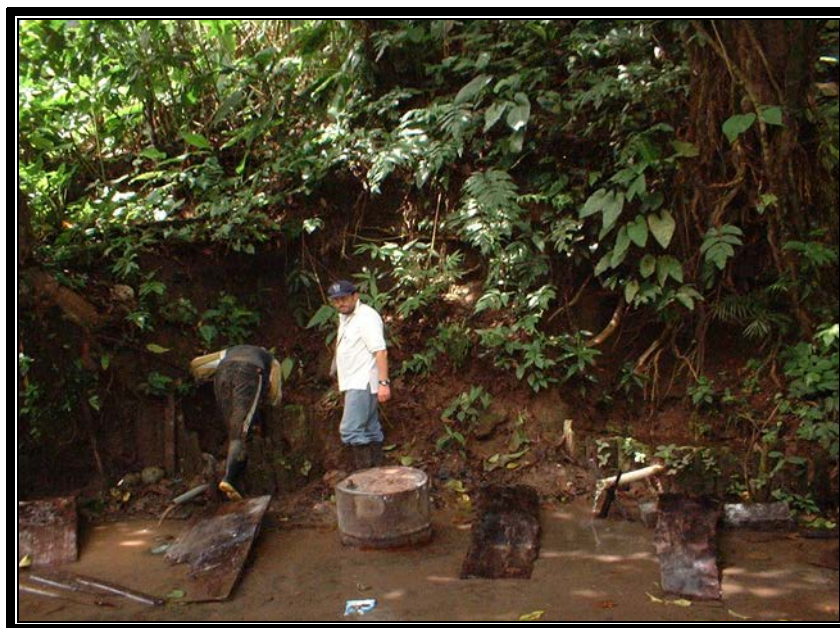


Foto # 1.5 Vertiente IPIB (Instituto Pedagógico Martha Bucaram de Roldós) . (Febrero,2003). Bomba de succión



Foto # 1.6: Vertiente Estación SEK. (Febrero, 2003) Bomba de succión.



Foto # 1.7: Vertiente Puesto Militar (Febrero, 2003)



Foto # 1.8 Afloramiento en la vertiente SEK. Estrato geológico: Arcilloso con turificaciones. (Febrero, 2003)



Foto # 1.9: Afloramiento en la vertiente SEK



Foto # 1.10: Vertiente Pachakutik: Monitoreo en afloramiento



Foto # 1.11: Río SEK



Foto # 1.12 Sonda múltiple de monitoreo HORIBA

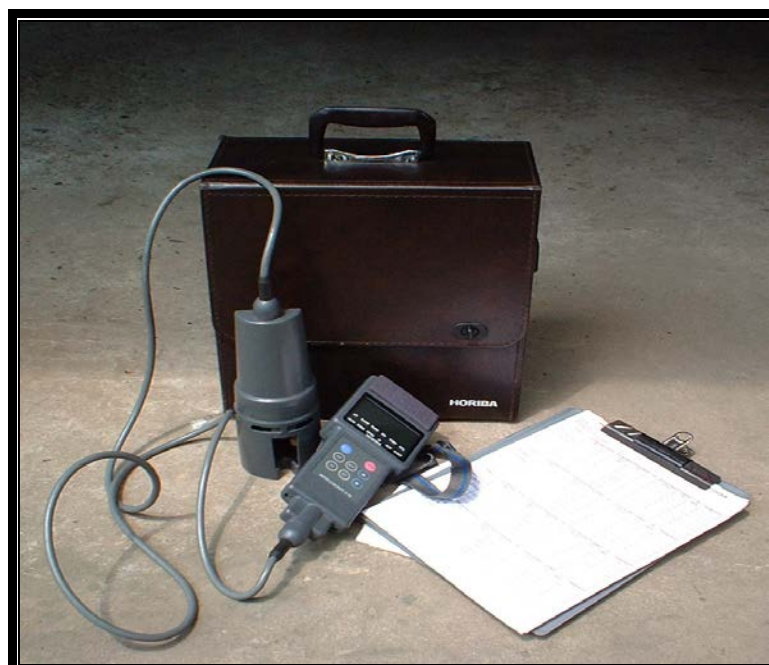


Foto # 1.13: Monitoreo 24 horas: Laguna de Limoncocha
(Febrero, 2003)



Foto # 1.14: Atardecer Laguna de Limoncocha (Febrero 2003)

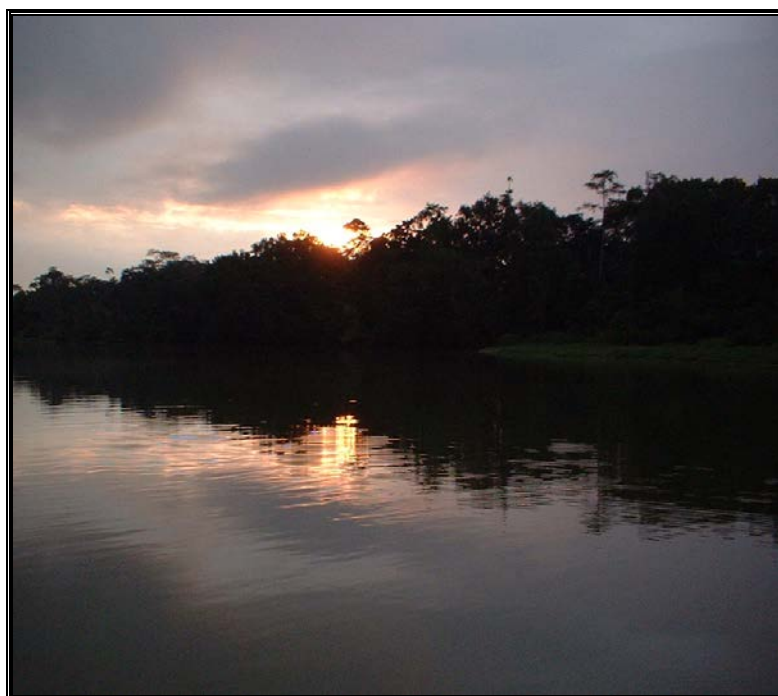


Foto # 1.15: Cauce de salida desde la vertiente “Desagüe” hacia la Laguna de Limoncocha (Febrero 2003)

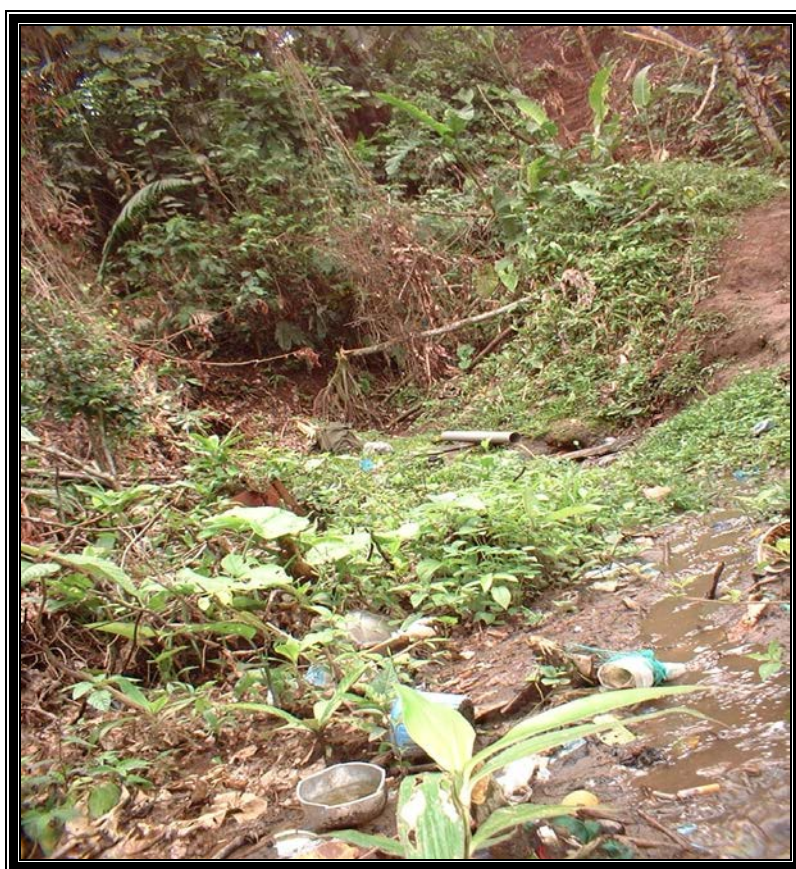


Foto # 1.16: Río Pishira:

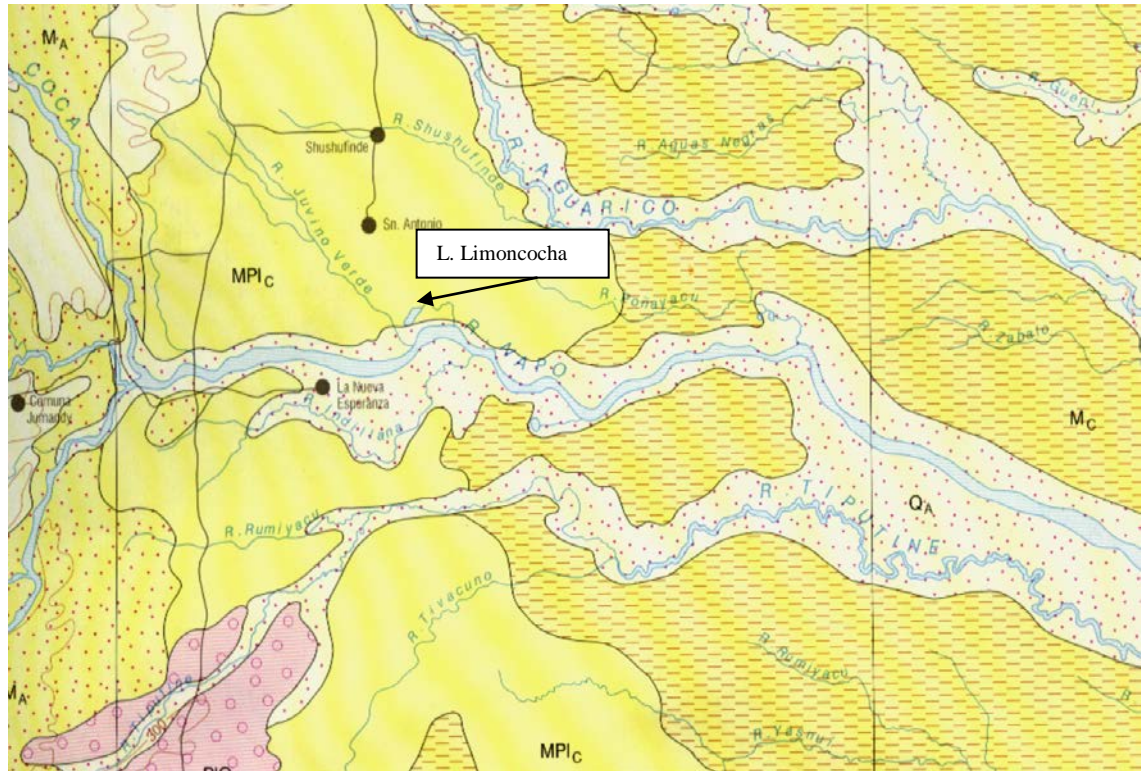


Fuente: Andrade, S. 1991

Foto # 1.17: Río Napo

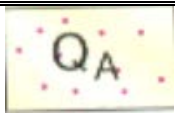

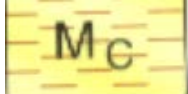


2.3 DESCRIPCIÓN GEOLÓGICA DEL AREA EN ESTUDIO:



FUENTE : Mapa Geológico de la República del Ecuador .
Escala 1:1,000,000

Leyenda :

TIPO	DESCRIPCIÓN	PERIODO	EDAD (Ma)
	Depósitos aluviales. Arcillas y arenas	Cuaternario	0- 1,64
	Areniscas , lutitas y Tobas	Plioceno	1,64- 5,2
	Arcillas, lutitas tobaceas y yeso	Mioceno	5,2- 23,5

