

# INTENCIONES DEL PROYECTO.....

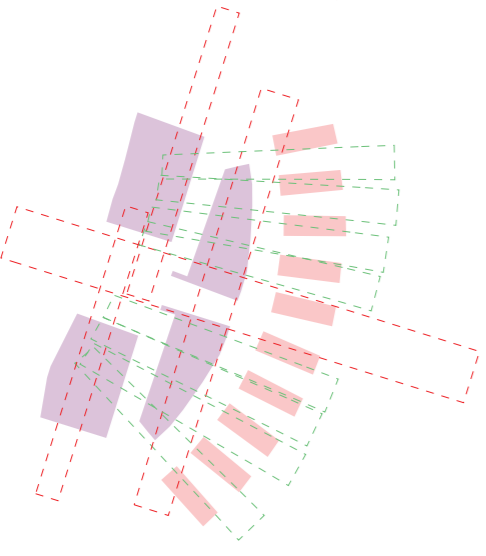
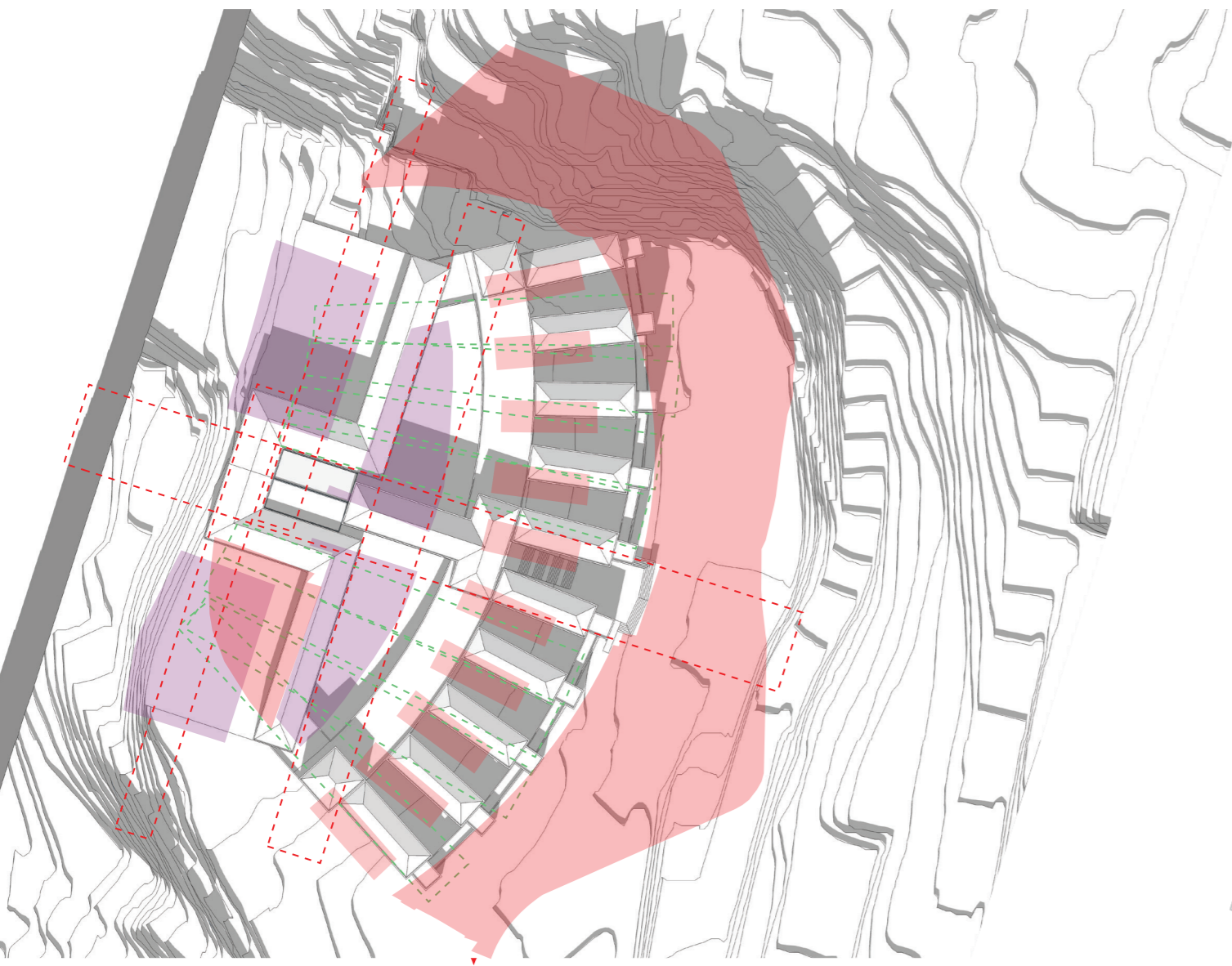
TEJIDO MACRO.(NIVEL URBANO)  
INICIO - DESARROLLO - REMATE.

## 3 ENFOQUE MACRO..... (INICIO - DESARROLLO - REMATE)

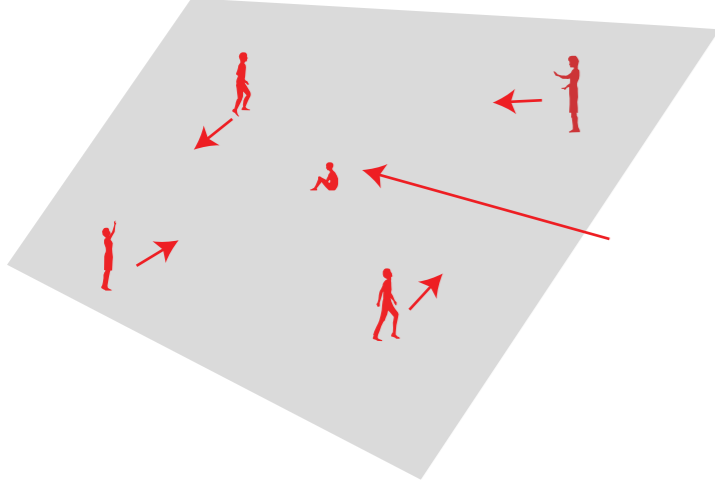
PALEATIVO  
PREVENTIVO

GENERACION DE UNA RED ESPACIAL.  
UTILIZANDO COMO VINCULO LA CREACION DEL CENTRO DE INTEGRACION  
BARRIAL FUNDAMENTADA EN EL DEPORTE Y OCIO .  
COMO NEXO CULTURAL PARA REPONTECIAR EL C.A.C.

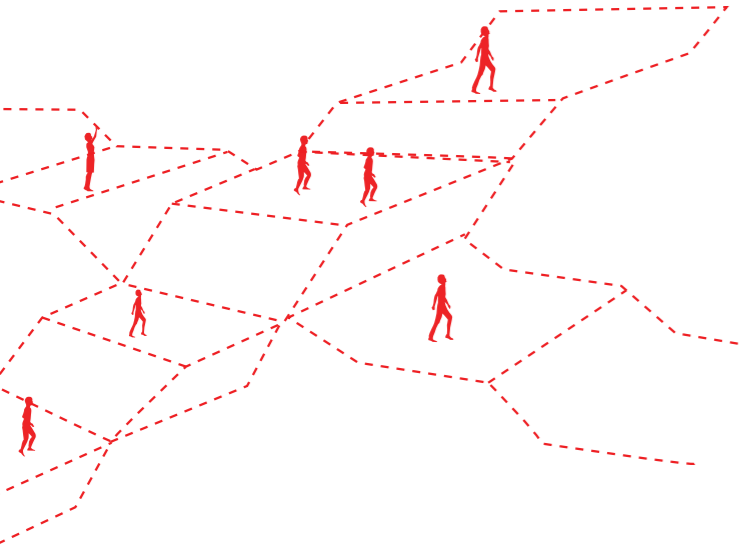
FRANJA DE ACTUACION.(ARQUITECTONICA.)  
PARTICULARIZACION.  
ESTRATEGIAS...



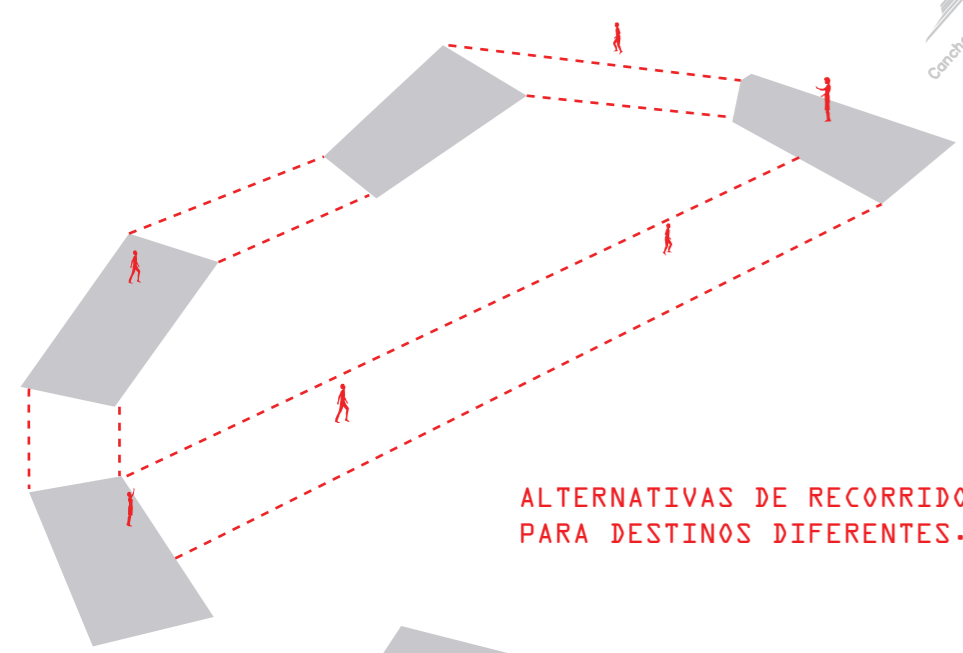
relacion construido vs lo residual.



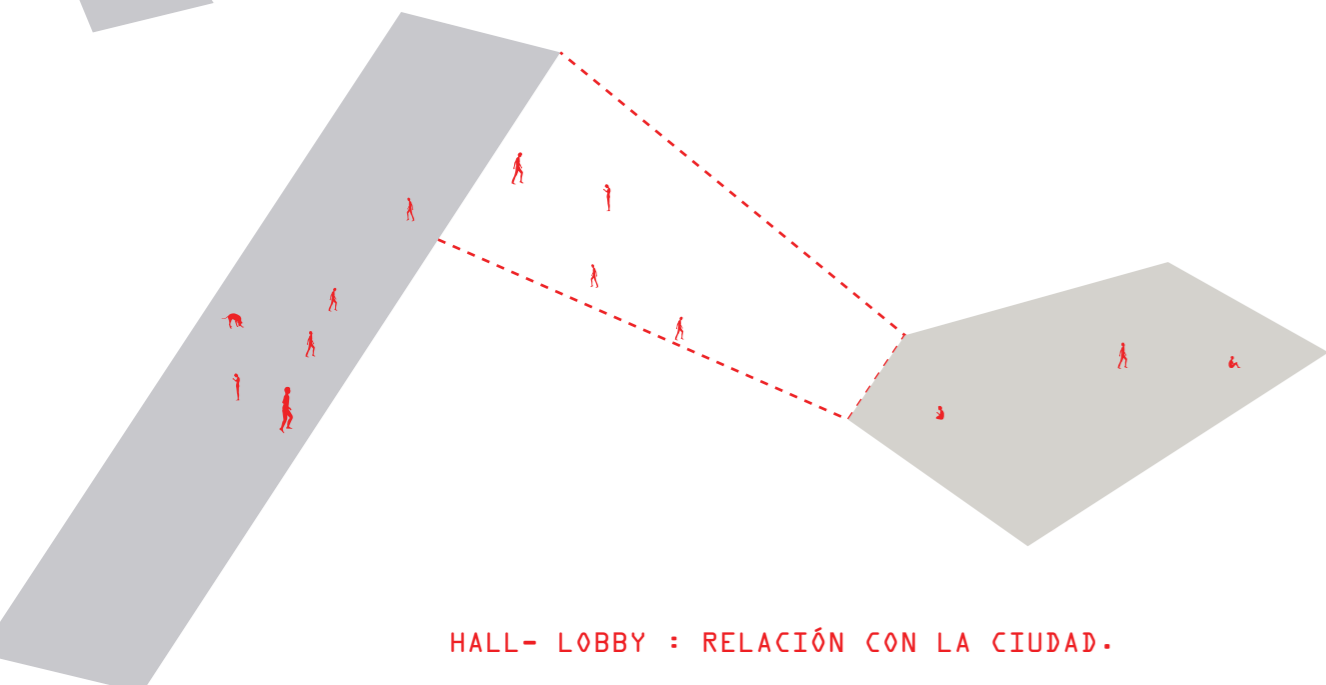
generacion de circulacion en oblicuo.



orden oblicuo / relacion a desniveles.

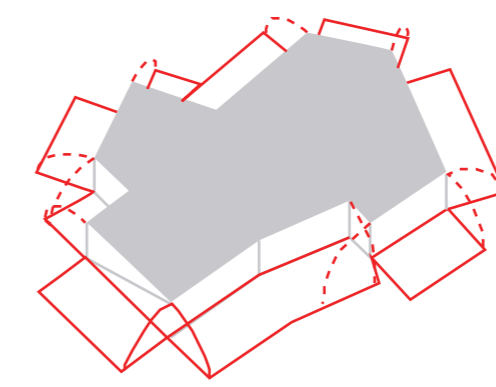


ALTERNATIVAS DE RECORRIDOS  
PARA DESTINOS DIFERENTES.



HALL- LOBBY : RELACION CON LA CIUDAD.

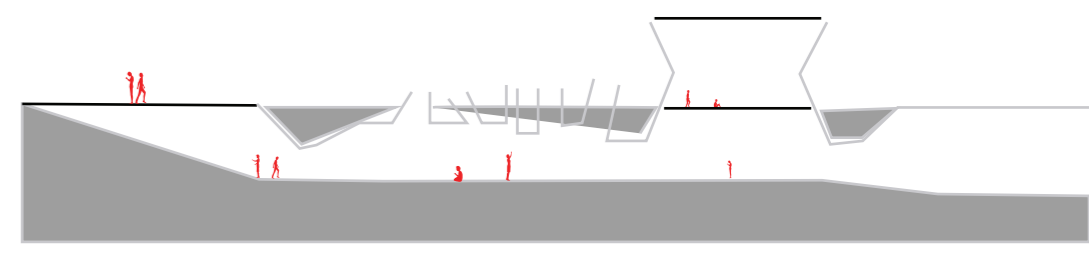
Estableciendo en Programa.



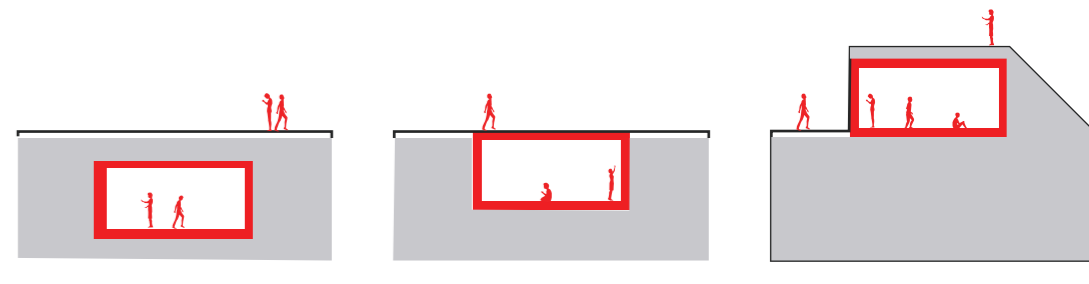
Generacion de fachada interior .



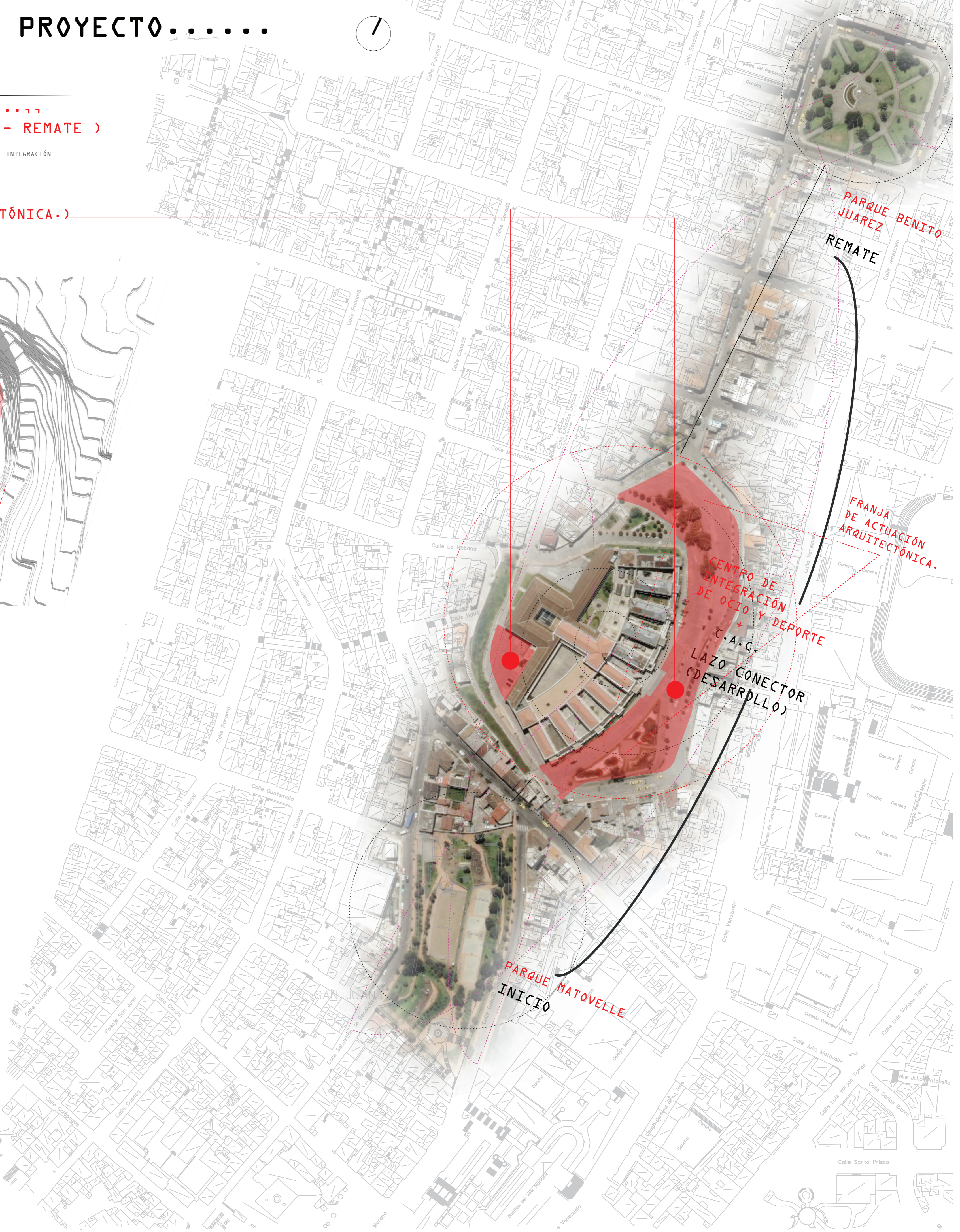
ESTRATEGIAS DE ILUMINACION / PERFORACIONES



Contrastes/ Juego de Planos (pieles).



Tipo de perforaciones propuestas



UNIVERSIDAD INTERNACIONAL SEK  
FACULTAD DE ARQUITECTURA E INGENIERIAS  
PROYECTO FINAL DE CARRERA  
2016.

ENTRE "SAN JUAN" Y LA "AMERICA":  
GENERACION DE UN CENTRO DE INTEGRACION  
BARRIAL  
FUNDAMENTADO EN EL DEPORTE Y OCIO COMO NEXO CULTURAL.  
TUTOR: ARQ.NESTOR LLORCA.

ESTUDIANTE:  
ALEJANDRO HERNANDEZ MORA.