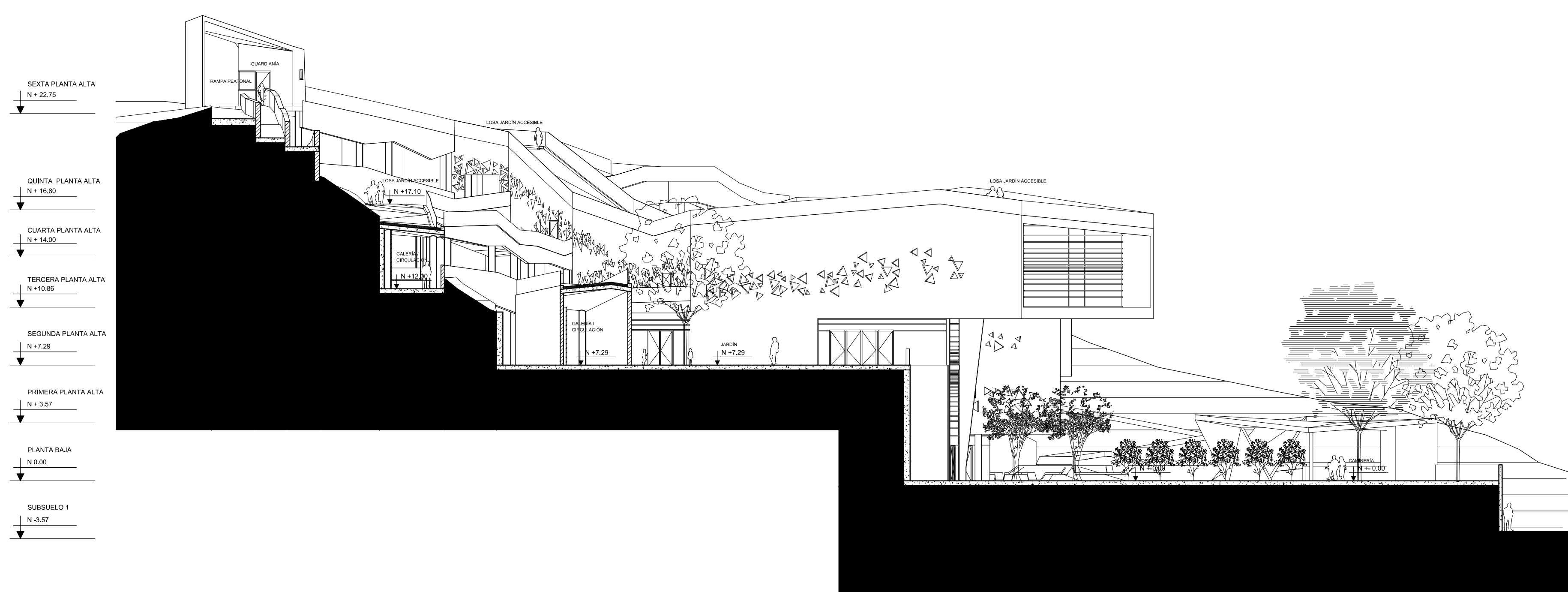
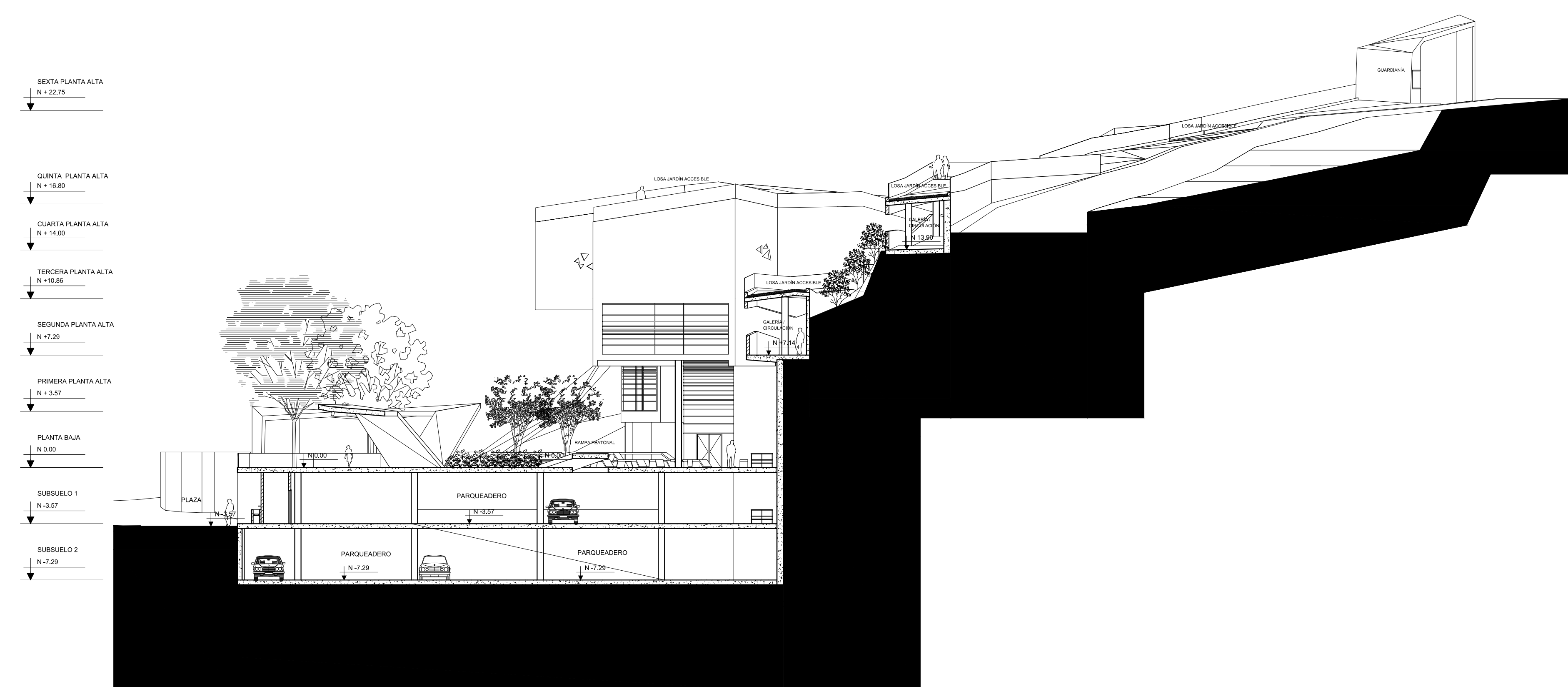


CORTE A-A'



CORTE B-B'



CORTE C-C'

UNIVERSIDAD INTERNACIONAL SEK

NOMBRE DEL PROYECTO
 NOMBRE DEL AUTOR: PABLO MATEO GRANJA MENDOZA
 TUTOR: ARQ. SANTIAGO CAMACHO

LEYENDA:

OBSERVACIONES:



CORTES GRAFICADOS EN ESTA LÁMINA

UBICACIÓN:

FECHA: JUNIO 2012
 ESCALA: 1: 200
 CONTENIDO:
 CORTES A-A' B-B' C-C'

LÁMINA:

A20/22