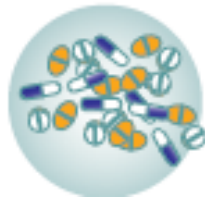
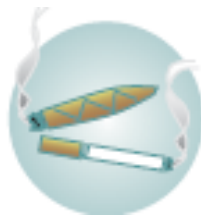


Consumo de alcohol, tabaco y otras drogas en trabajadores del sector textil

Verónica Dayanara Andino Morillo

Maestría en Seguridad y Salud Ocupacional



Introducción

El consumo de sustancias en trabajadores afecta la salud laboral y la productividad, disminuye el rendimiento, aumenta los niveles de



El
Consumo en trabajadores e implementar programas de prevención.

Objetivo

Identificar el nivel de riesgo por uso y consumo de alcohol, tabaco y otras drogas en trabajadores del sector textil, con el propósito de establecer futuros planes y programas de prevención que permitan identificar y manejar de forma temprana los trastornos por uso de estas drogas, acorde a lo establecido por las políticas sanitarias nacionales.



Material - Métodos

Diseño

Estudio descriptivo, corte trasversal realizado en el período de noviembre de 2016 a enero del 2017.

Población

Se entrevistó a la totalidad de la población trabajadora (200 hombres 41 mujeres)

Criterio de inclusión

Todo trabajador bajo relación de dependencia.

Material - Métodos

Herramientas

Cuestionario ASSIST (*The Alcohol, Smoking and Substance Involvement Screening Test*) versión 3.0 propuesto por la OMS.

Información acerca del consumo de sustancias:

- Tabaco
- Alcohol
- Cannabis
- Cocaína
- Anfetaminas
- Inhalantes
- Sedantes
- Alucinógenos
- Opiáceos
- Inyectables
- Otros



Material - Métodos

Variables de estudio

- Frecuencia
- Problemas vinculados al consumo
- Descuido de actividades habituales
- Ansias por consumir
- Intentos fallidos por abandonar el consumo
- Preocupación de terceras personas

- Nivel de riesgo final por sustancia
- Socio-demográficas y laborales

Análisis estadístico

Software SPSS (versión 24.0)



Resultados

Tabla 1. Distribución de la población según variables socio-demográficas y laborales, n= 241

	Hombre (n=200)		Mujer (n= 41)		Total (n=241)	
	n	n%	n	n%	n	n%
Edad						
20 a 26 años	39	19,5%	9	22,0%	48	19,9%
27 a 33 años	54	27,0%	15	36,6%	69	28,6%
34 a 39 años	56	28,0%	10	24,4%	66	27,4%
40 a 45 años	32	16,0%	3	7,3%	35	14,5%
46 a 51 años	11	5,5%	2	4,9%	13	5,4%
52 a 57 años	5	2,5%	2	4,9%	7	2,9%
>58 años	3	1,5%	-	-	3	1,2%
Estado Civil						
Casado/a	119	59,5%	20	48,8%	139	57,7%
Divorciado/a	5	2,5%	1	2,4%	6	2,5%
Soltero/a	53	26,5%	18	43,9%	71	29,5%
Unión Libre	23	11,5%	2	4,9%	25	10,4%
N° Hijos						
1 a 2	101	50,5%	11	26,8%	112	46,5%
3 a 4	20	10,0%	2	4,9%	22	9,1%
5 a 6	1	0,5%	-	-	1	0,4%
Sin Hijos	78	39,0%	28	68,3%	106	44,0%
Nivel Educativo						
Primaria	53	26,5%	7	17,1%	60	24,9%
Secundaria	116	58,0%	13	31,7%	129	53,5%
Superior	31	15,5%	21	51,2%	52	21,6%
Etnia						
Afro ecuatoriano	3	1,5%	1	2,4%	4	1,7%
Blanco	3	1,5%	1	2,4%	4	1,7%
Indígena	10	5,0%	1	2,4%	11	4,6%
Mestizo	176	88,0%	38	92,7%	214	88,8%
Montubio	5	2,5%	-	-	5	2,1%
Otro	3	1,5%	-	-	3	1,2%
Area de Trabajo						
Complementarios	13	6,5%	2	4,9%	15	6,2%
Confección	11	5,5%	15	36,6%	26	10,8%
Oficinas	17	8,5%	19	46,3%	36	14,9%
Planta Resinas	62	31,0%	3	7,3%	65	27,0%
Planta Textil	97	48,5%	2	4,9%	99	41,1%
Puesto de Trabajo						
Administrativo	39	19,5%	22	53,7%	61	25,3%
Operativo	161	80,5%	19	46,3%	180	74,7%
Antigüedad Laboral						
< 1 año	1	0,5%	3	7,3%	4	1,7%
1 a 5 años	92	46,0%	27	65,9%	119	49,4%
6 a 10 años	64	32,0%	7	17,1%	71	29,5%
> 10 años	43	21,5%	4	9,8%	47	19,5%

75,9% entre 20 a 39 años
Media: 34,5 ± 8,4 años



Media de antigüedad:
82,4 ± 71,8 meses

Resultados

Tabla 2. Consumo de tabaco declarado por los encuestados, n=241

TABACO	Hombre (n=200)		Mujer (n=41)		Total (n=241)	
	n	n%	n	n%	n	n%
Consumo Tabaco						
No	21	10,5%	23	56,1%	44	18,3%
Si	179	89,5%	18	43,9%	197	81,7%
Frecuencia 3 meses						
Hombre (n=179) Mujer (n=18) Total (n=197)						
	n	n%	n	n%	n	n%
Nunca	116	64,8%	15	83,3%	131	66,5%
Una o dos veces	32	17,9%	2	11,1%	34	17,3%
Cada mes	17	9,5%	-	0,0%	17	8,6%
Cada semana	9	5,0%	-	0,0%	9	4,6%
A diario o casi a diario	5	2,8%	1	5,6%	6	3,0%
Deseo Consumo Tabaco						
Hombre (n=62) Mujer (n=3) Total (n=70)						
	n	n%	n	n%	n	n%
Nunca	62	100,0%	2	66,7%	64	91,4%
Una o dos veces	-	0,0%	1	33,3%	1	1,4%
Problemas Tabaco						
Hombre (n=62) Mujer (n=3) Total (n=70)						
	n	n%	n	n%	n	n%
Nunca	62	100%	2	66,7%	64	91,4%
Una o dos veces	-	-	1	33,3%	1	1,4%
Descuido Actividades						
Hombre (n=62) Mujer (n=3) Total (n=70)						
	n	n%	n	n%	n	n%
Nunca	62	100%	3	100%	65	93%
Preocupación de otros						
Hombre (n=179) Mujer (n=18) Total (n=197)						
	n	n%	n	n%	n	n%
No, nunca	142	79,3%	18	100,0%	160	81,2%
Sí, pero no en los últimos tres meses	30	16,8%	-	-	30	15,2%
Si, en los últimos tres meses	7	3,9%	-	-	7	3,6%
Intentos por dejarlo						
Hombre (n=179) Mujer (n=18) Total (n=197)						
	n	n%	n	n%	n	n%
No, nunca	170	95,0%	17	94,4%	187	94,9%
Sí, pero no en los últimos tres meses	6	3,4%	1	5,6%	7	3,6%
Si, en los últimos tres meses	3	1,7%	-	-	3	1,5%

18,8%

Resultados **Tabla 3.** Consumo de alcohol declarado por los encuestados, n=241

El 99,6% consumió alcohol alguna vez en su vida.

El 19,1% han sentido ansias por beber.

12,4% descuidaron sus actividades.

Al 29,2% le manifestaron preocupación.

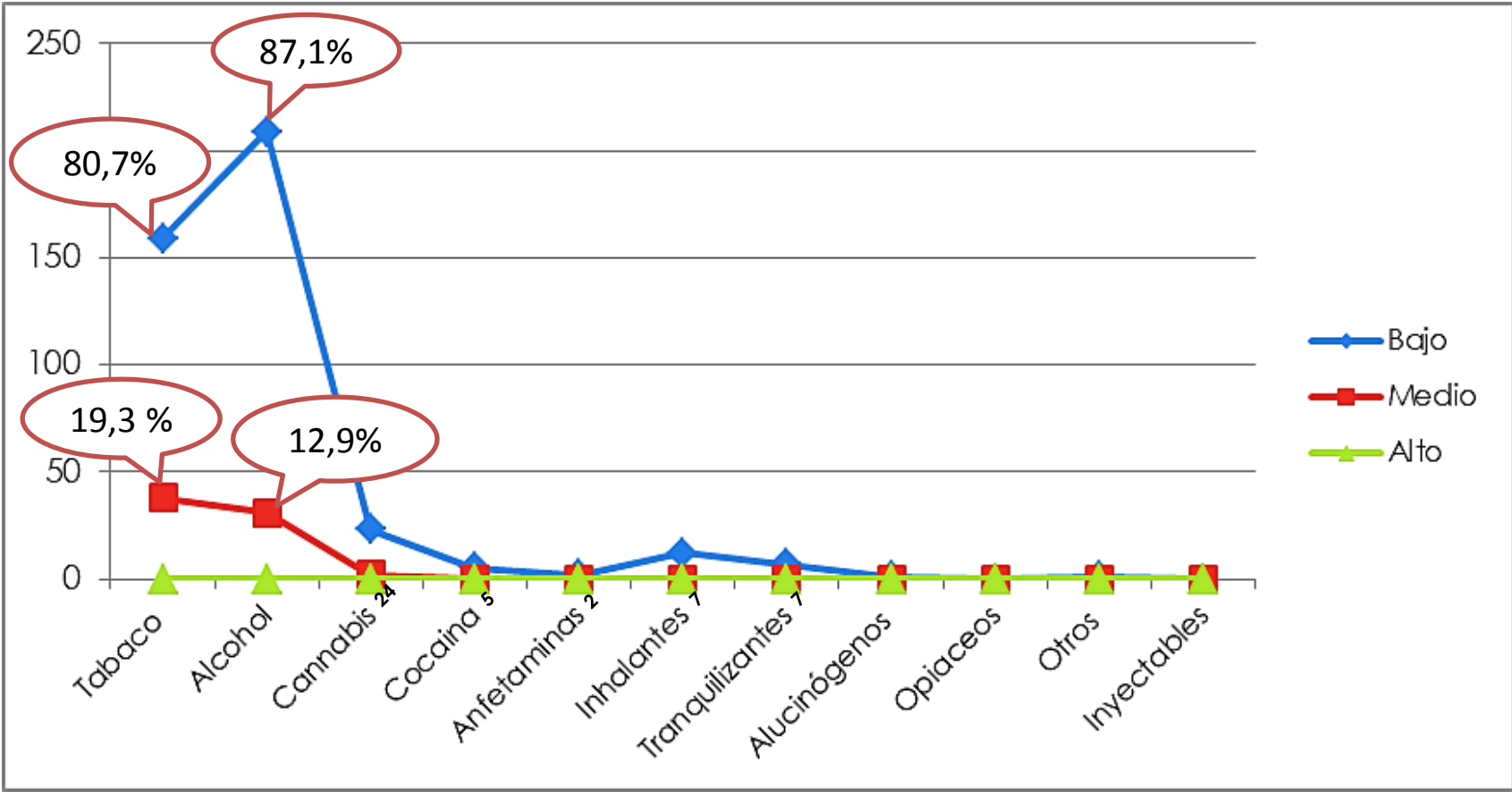
6,3% intentó dejarlo.

ALCOHOL	Hombre (n=200)		Mujer (n=41)		Total (n=241)	
	n	n%	n	n%	n	n%
Consumo						
No	1	0,5%	-	-	1	0,4%
Si	199	99,5%	41	100,0%	240	99,6%
Frecuencia						
Nunca	35	17,6%	12	29,3%	47	19,6%
Una o dos veces	101	50,8%	19	46,3%	120	50,0%
Cada mes	56	28,1%	10	24,4%	66	27,5%
Cada semana	6	3,0%	-	-	6	2,5%
A diario o casi a diario	1	0,5%	-	-	1	0,4%
Deseo Consumo						
Nunca	129	78,7%	27	93,1%	156	80,8%
Una o dos veces	25	15,2%	2	6,9%	27	14,0%
Cada mes	8	4,9%	-	-	8	4,1%
Cada semana	2	1,2%	-	-	2	1,0%
Problemas						
Nunca	144	88%	29	100,0%	173	89,6%
Una o dos veces	19	12%	-	-	19	9,8%
Cada mes	1	1%	-	-	1	0,5%
Descuido Actividades						
Nunca	141	86%	28	96,6%	169	87,6%
Una o dos veces	22	13%	1	3,4%	23	11,9%
Cada mes	1	1%	-	-	1	0,5%
Preocupación de otros						
No, nunca	132	66,3%	38	92,7%	170	70,8%
Si, pero no en los últimos tres meses	40	20,1%	-	-	40	16,7%
Si, en los últimos tres meses	27	13,6%	3	7,3%	30	12,5%
Intentos por dejarlo						
No, nunca	172	86,4%	39	95,1%	211	87,9%
Si, pero no en los últimos tres meses	14	7,0%	-	-	14	5,8%
Si, en los últimos tres meses	13	6,5%	2	4,9%	15	6,3%

80%

Resultados

Figura 1. Consumo de sustancias declarado por los encuestados, n=241 y nivel de riesgo



Conclusiones

Conclusión 1

Los resultados de este estudio permitieron identificar el nivel de riesgo por uso y consumo de alcohol, tabaco y otras drogas en trabajadores del sector textil, además de realizar intervenciones preventivas.

Conclusión 2

La sustancia con mayor consumo fue el alcohol con una prevalencia de 99,6%, estos resultados casi se duplican respecto a la población ecuatoriana en general: 56,6%.

Conclusión 3

El nivel de riesgo obtenido no muestra riesgo importante para consumo actual o futuro de las sustancias evaluadas.

Limitaciones del estudio

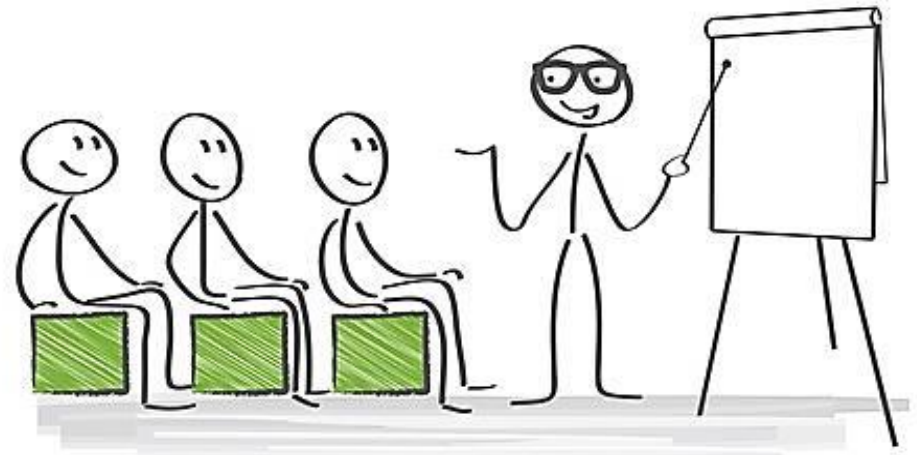
Todo instrumento psicométrico tiene limitaciones en las evaluaciones de riesgo basadas únicamente en éste.



La empresa cuenta con programas de prevención establecidos, lo cual podría generar respuestas de complacencia.

Fortalezas del estudio

- Contribuye a mejorar la focalización de la intervención preventiva.
- Permite la detección de grupos de riesgo.
- Impulsa a realizar estudios más detallados sobre la problemática.
- Facilita implementar programas internos en las organizaciones.
- Permite identificar y manejar a tiempo los trastornos por uso de drogas.
- Coincide con las políticas sanitarias a nivel nacional.



Preguntas

