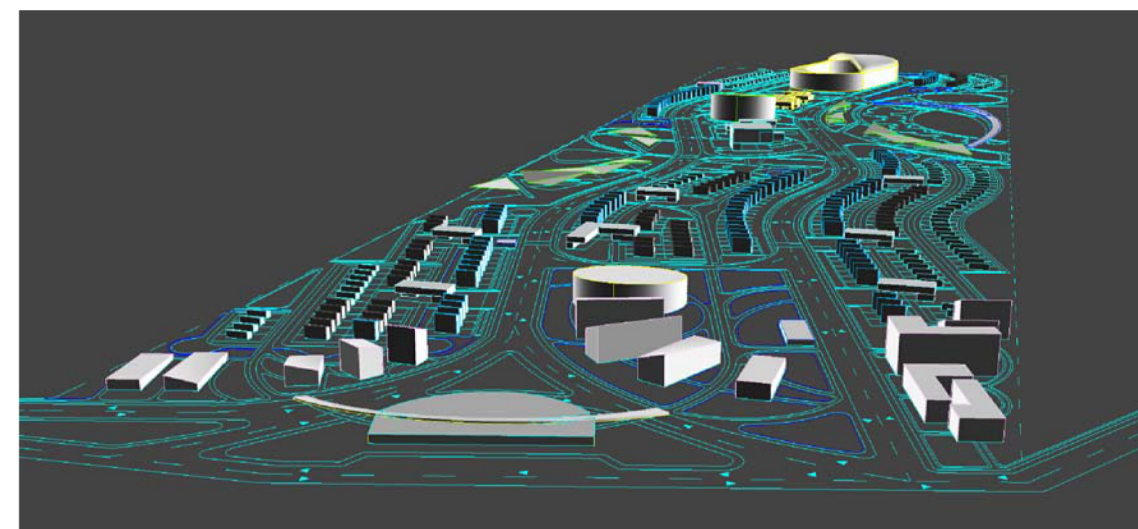
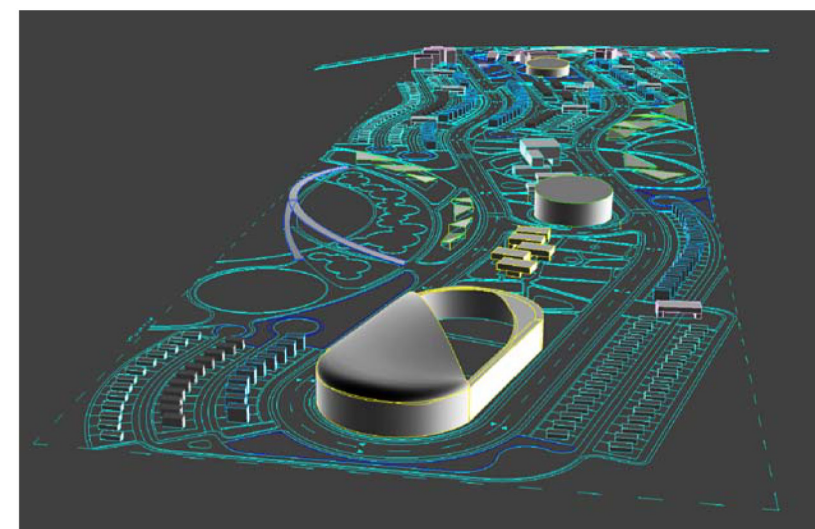


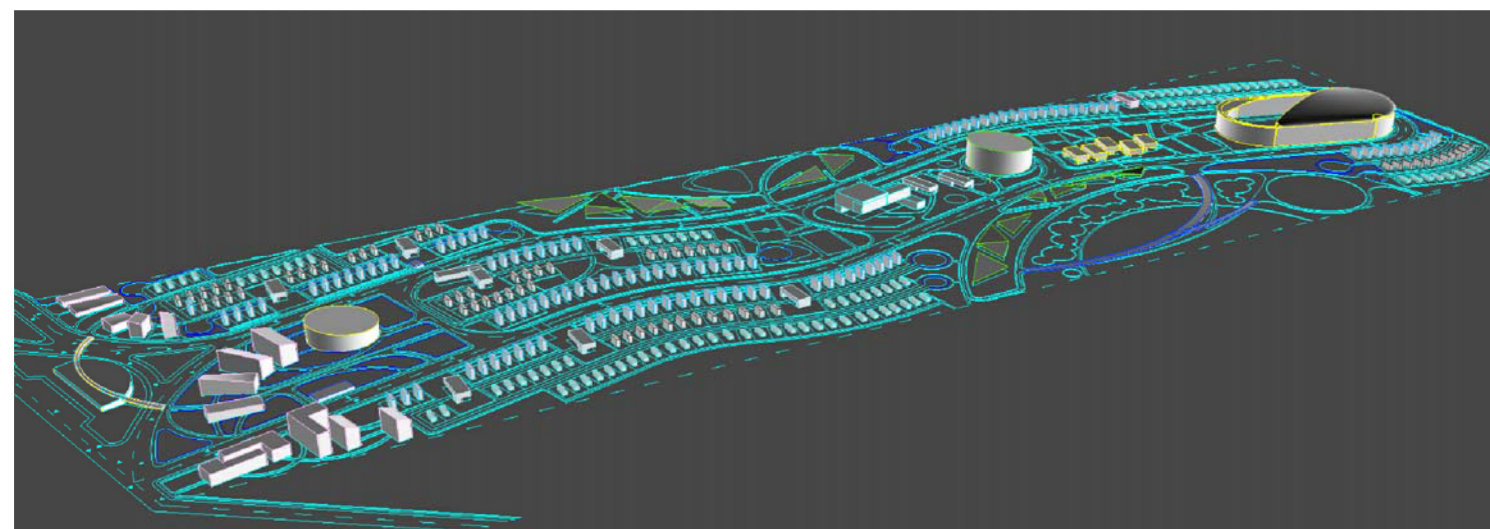
La intervención se convierte en un sistema urbano que intenta cerrarse en sí mismo generando un sistema urbano propio, que no necesita de intervenciones externas para subsistir. El acceso principal se logra a través de una amplia vía que conecta varias poblaciones dentro del sector llamada Vía Tarqui



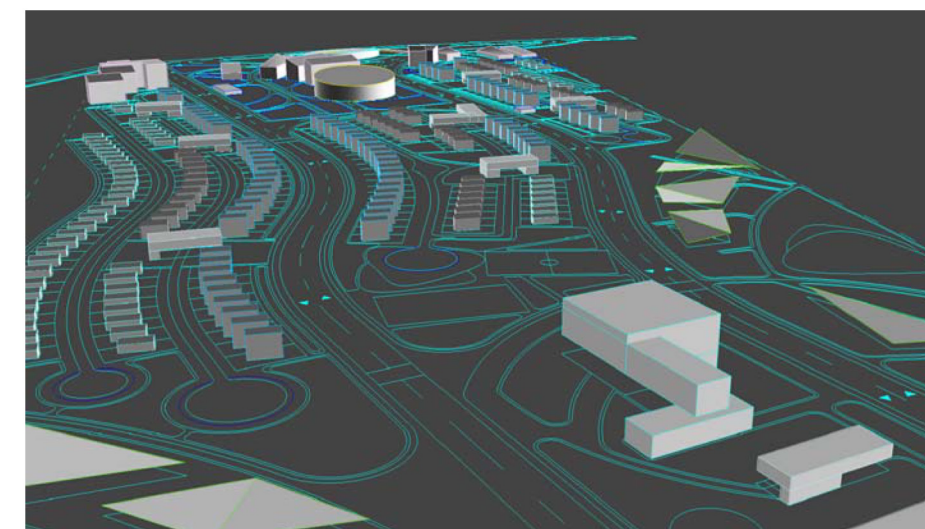
INFOGRAFIA GENERAL OESTE



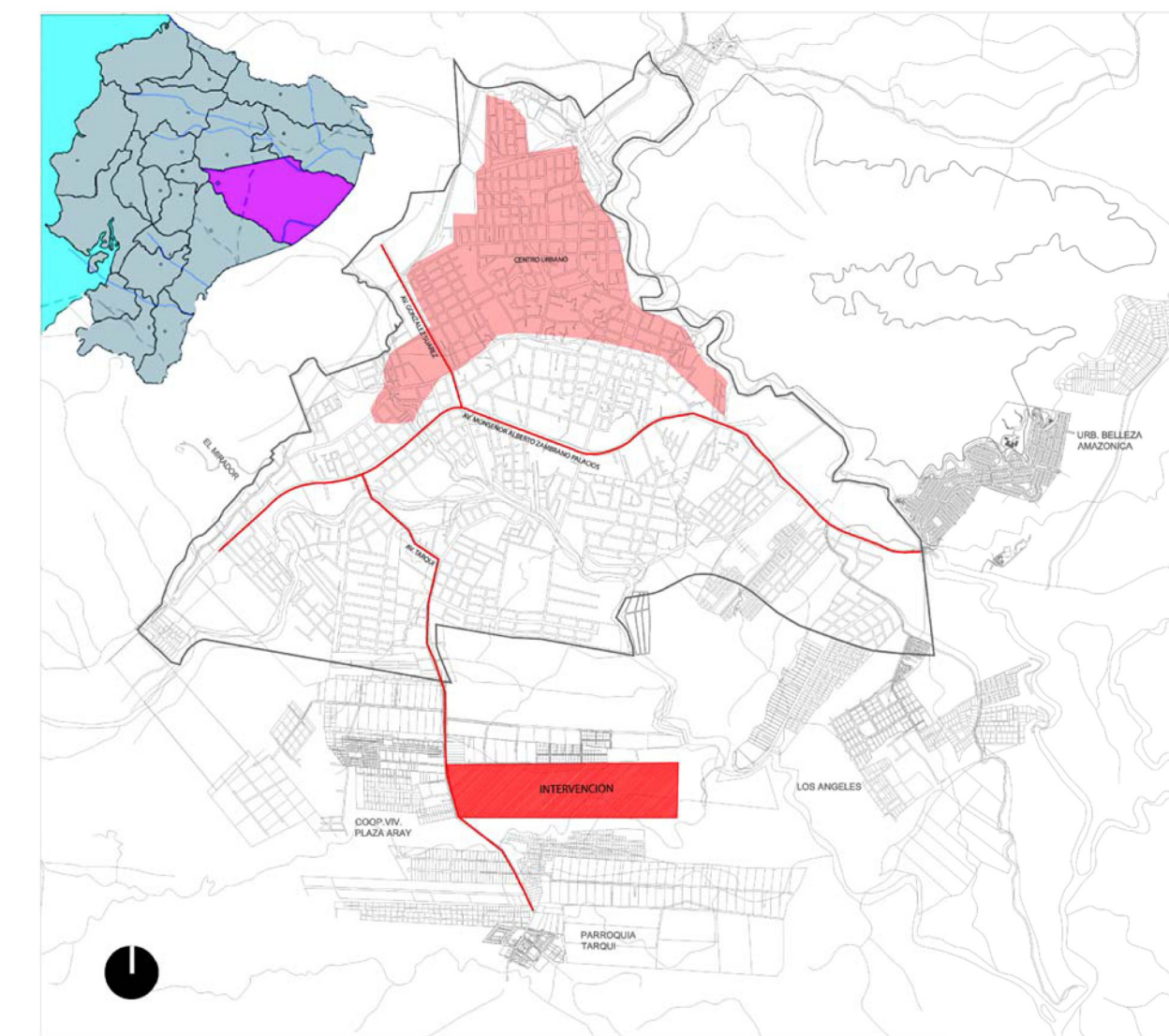
INFOGRAFIA GENERAL ESTE



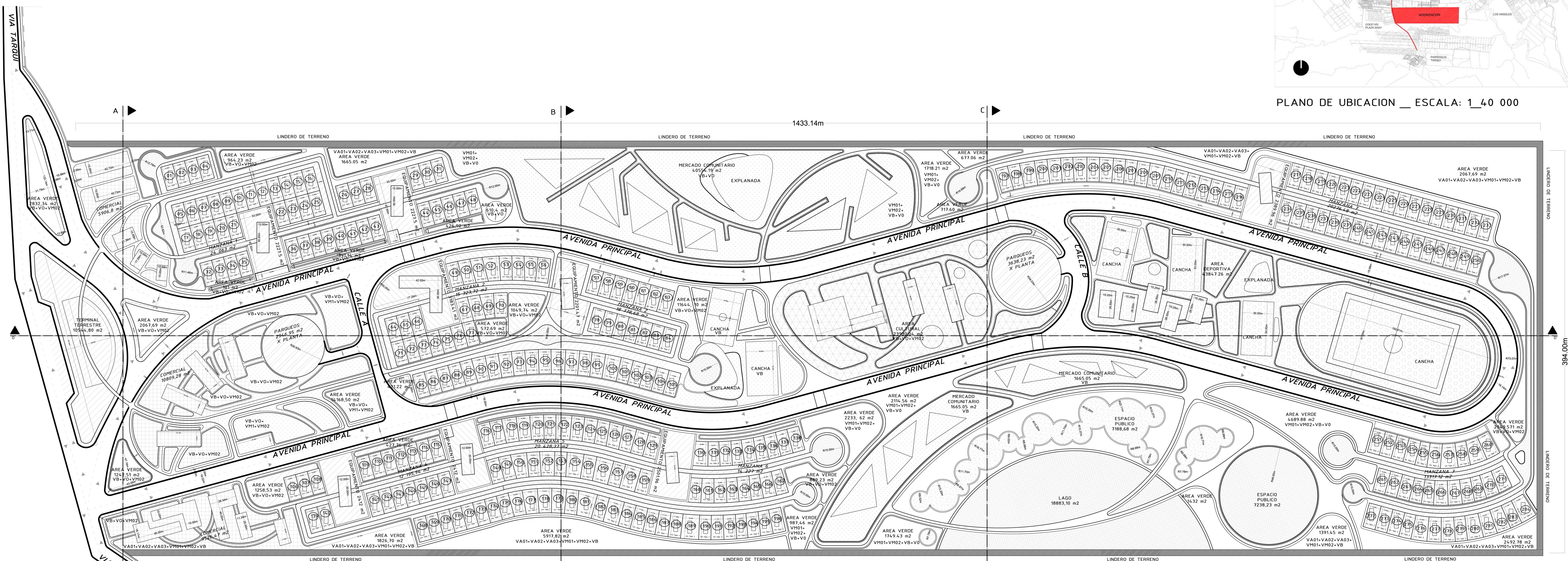
INFOGRAFIA GENERAL SUR



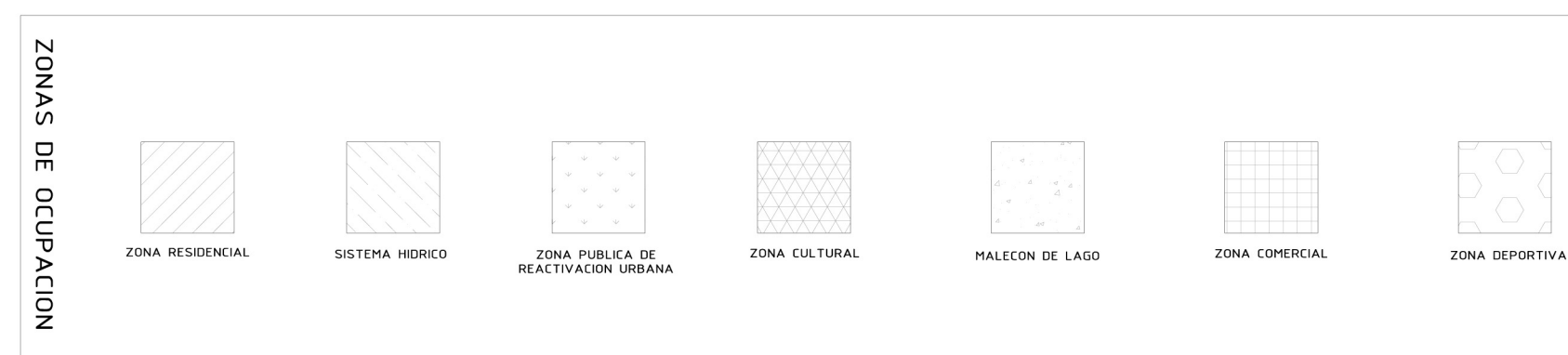
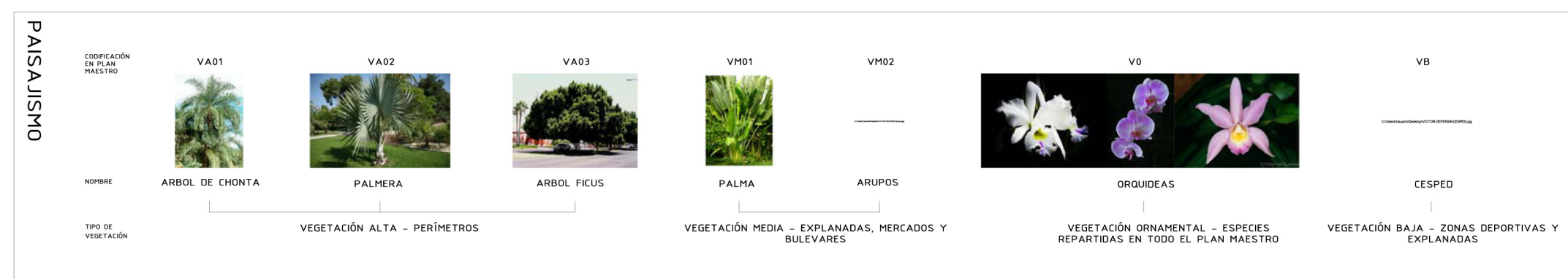
INFOGRAFIA GENERAL DESDE CENTRO CULTURAL



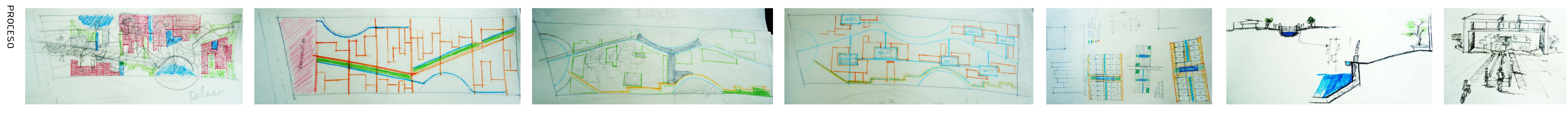
PLANO DE UBICACION _ ESCALA: 1_40 000



PLAN MAESTRO _ ESCALA: 1_2000



DESCRIPCION	AREAS (m2)	PORCENTAJES (%)
Áreas verdes	77280.00	22.55
Parques	4355.91	1.07
Mercados Comunitarios	43884.29	3.72
Espacios Públicos	14426.91	2.34
Comercio	26242.55	4.26
Terminal Terrestre	10544.80	1.71
Áreas Deportivas	43847.26	7.12
Áreas Culturales	23930.04	3.88
Equipamientos	19555.60	3.17
Manzanas de viviendas	138610.31	22.50
Lago	18883.10	3.07
Vías peatonales y ciclopaseo	100078.63	16.25
Vía vehicular y accesos	92123.56	14.96
TOTAL	616000.23	100.00



1 EXPLORACION DEL TRAZADO URBANO PARTIENDO DE SISTEMAS HIDRICOS 2 EXPLORACION DE ESPACIOS PEATONALES PRODOMINANTES CON UN EJE VEHICULAR PRINCIPAL 3 EXPLORACION DE LAS POSIBLES VARIACIONES EN LA CONFIGURACION DEL TRAZADO URBANO 3 EXPLORACION DE SUBSISTEMAS HIDRICOS QUE ABASTECEN CADA UNA DE LAS MANZANAS 3 EXPLORACION DE LA CONFIGURACION DE PARECELAS 3 EXPLORACION DE LOS BOULEVARES Y EL SISTEMA DE CANALIZACION 3 EXPLORACION DEL FUNCIONAMIENTO DE EQUIPAMIENTOS

EL PROCESO DE EXPLORACION DEL PROYECTO PARTIO DE SISTEMAS RIGIDOS QUE FUERON ENCONTRANDO LA MEJOR COMPOSICION A NIVEL COMPOSITIVO Y FUNCIONAL. EL PLANTEAMIENTO SIEMPRE FUE HECHO COMENZANDO DESDE LA GRAN ESCALA HASTA LLEGAR A LA SOLUCION DEL DETALLE PARA QUE LA INTERVENCION NO SE CONVIERTA EN UNA UTOPIA Y PUEDA FUNCIONAR COMO UN SISTEMA QUE SE AUTO ABASTECE.