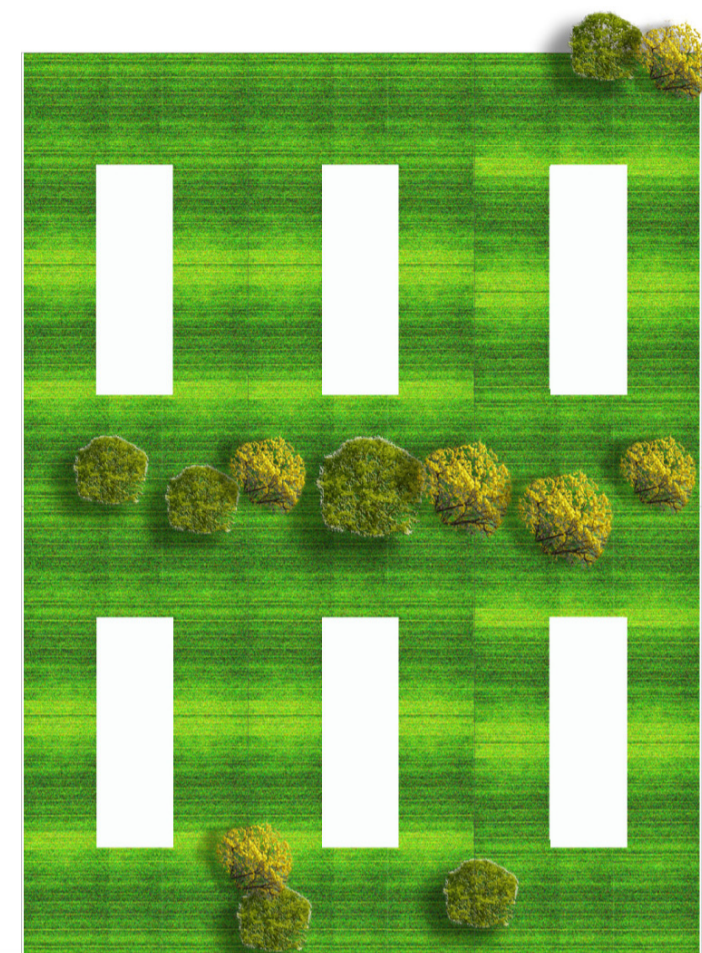
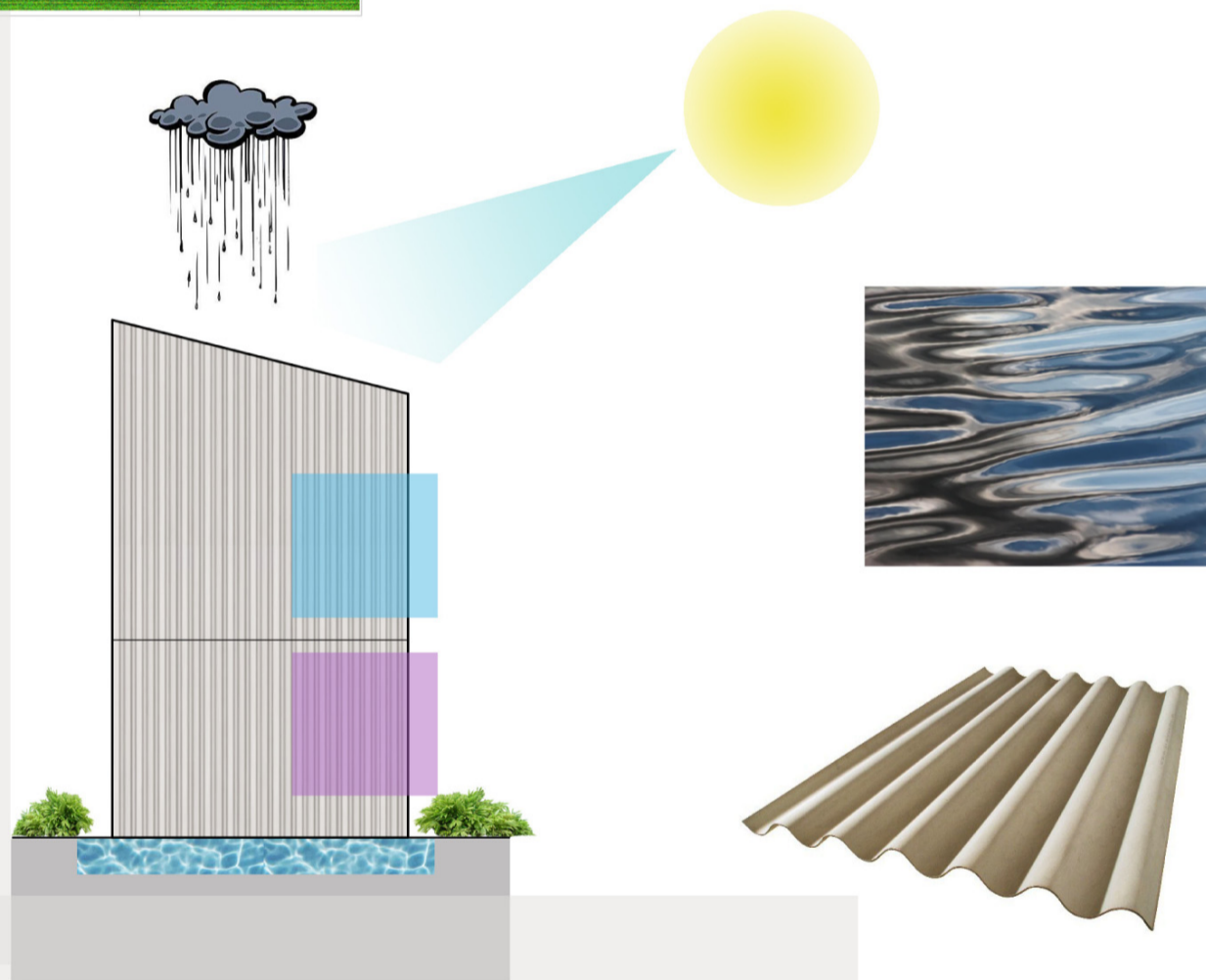


Las viviendas se emplazan sobre grandes huertos de producción orgánica. Su forma esbelta permite que la huella de ocupación de suelo sea mínima y eficiente. Las parcelas consiguen relaciones directas pero que a través de la vegetación pueden ser delimitadas. Se trata de potenciar las relaciones sociales que se pueden producir en este medio.



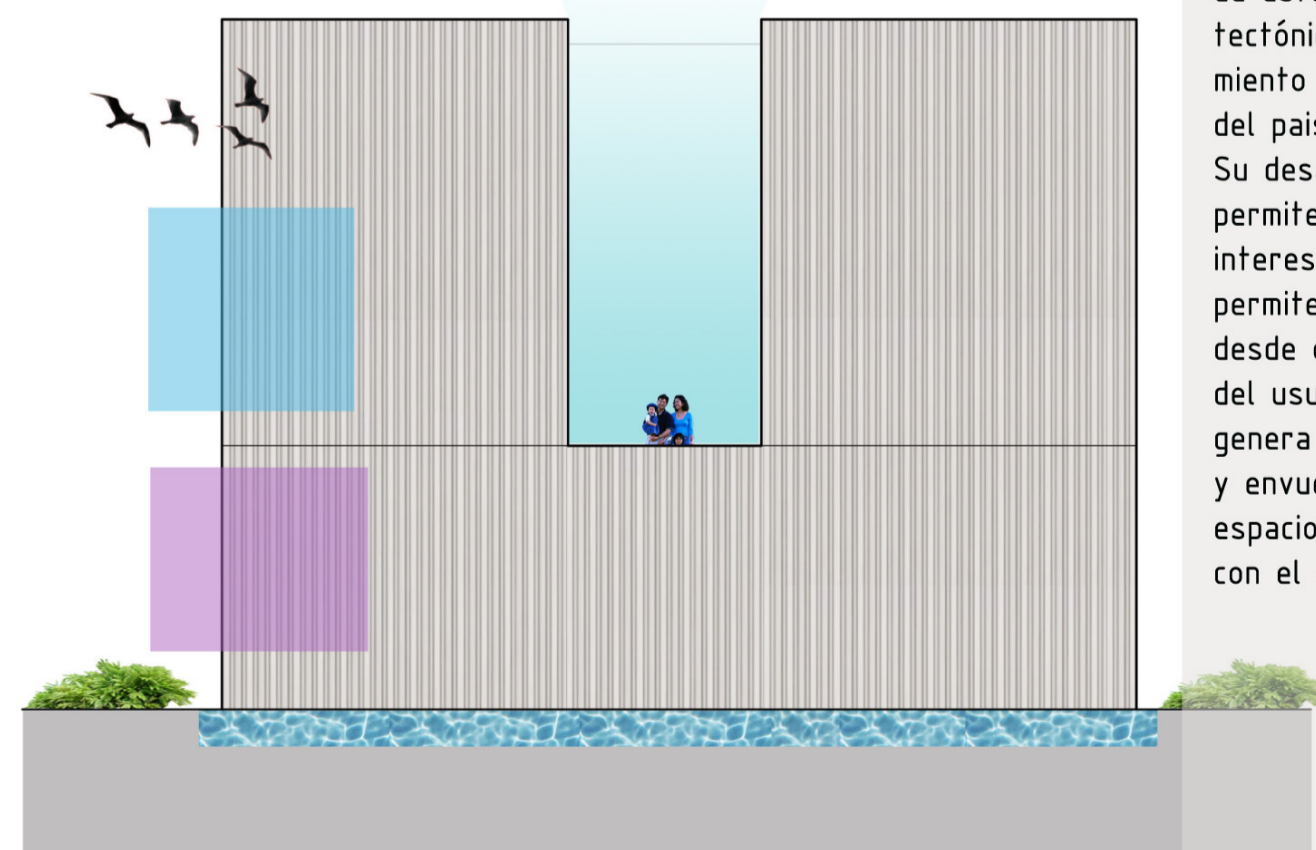
FORMA Y CONTEXTO

A nivel formal la vivienda solamente responde a las condicionantes del lugar. A través de su altura logra captar la mayor cantidad de luz y energía solar sobre la vegetación. El cerramiento se compone de placas de zinc que permiten el flujo rápido de agua lluvia y la recoge en rejillas perimetrales que filtran el exceso al huerto y al sistema hídrico del plan maestro.

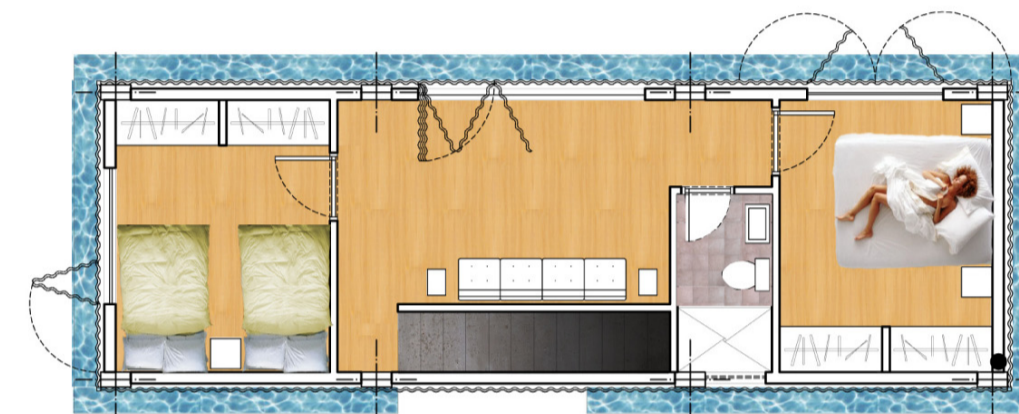
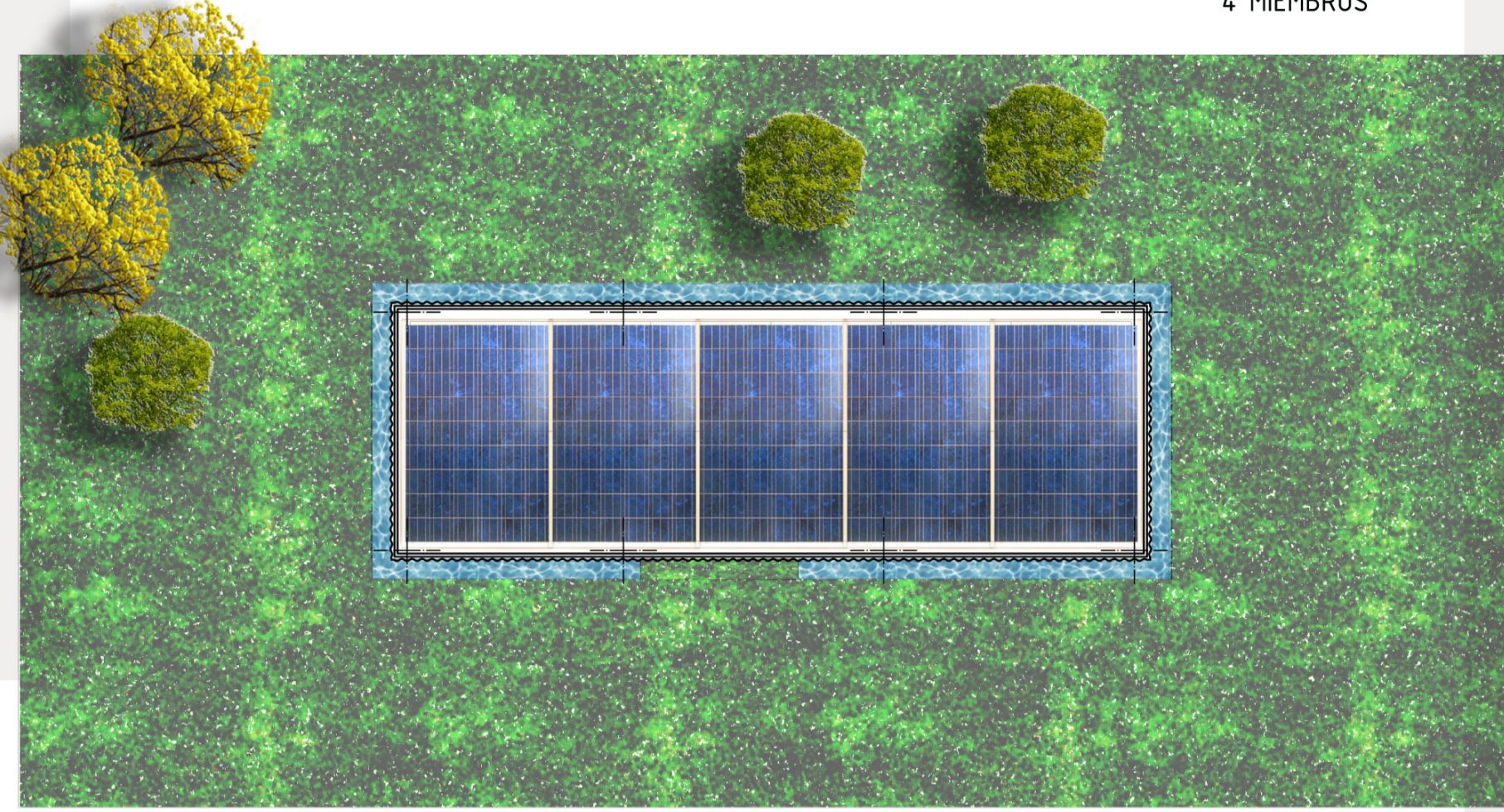


En cuanto al programa las viviendas funcionan a través de un zócalo o primera planta social donde se apilan las demás actividades más privadas.

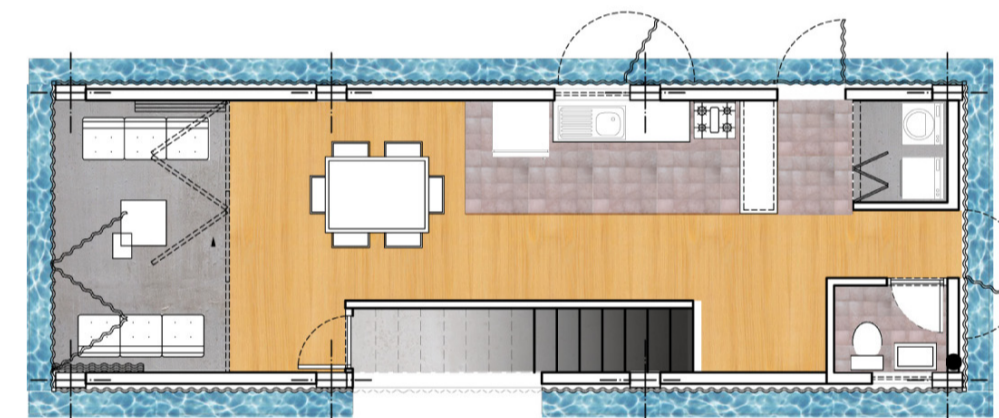
La característica principal de estos objetos arquitectónicos es su funcionamiento como instrumentos del paisaje para potenciarlo. Su desarrollo en vertical permite generar espacios interesantes en altura que permiten percibir el paisaje desde otra visión y posición del usuario. De esta forma, genera nuevas sensaciones y envuelve interesantes espacios que interactúan con el contexto.



VIVIENDA TIPO 01_IMPLANTACIÓN
4 MIEMBROS

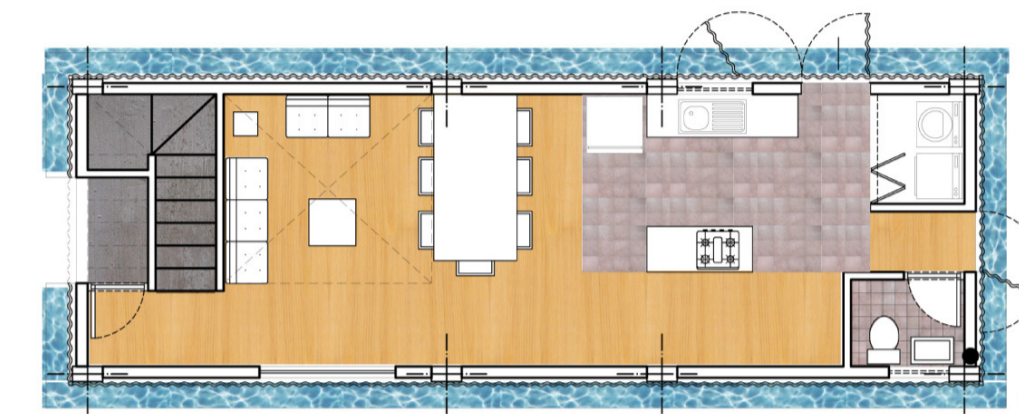
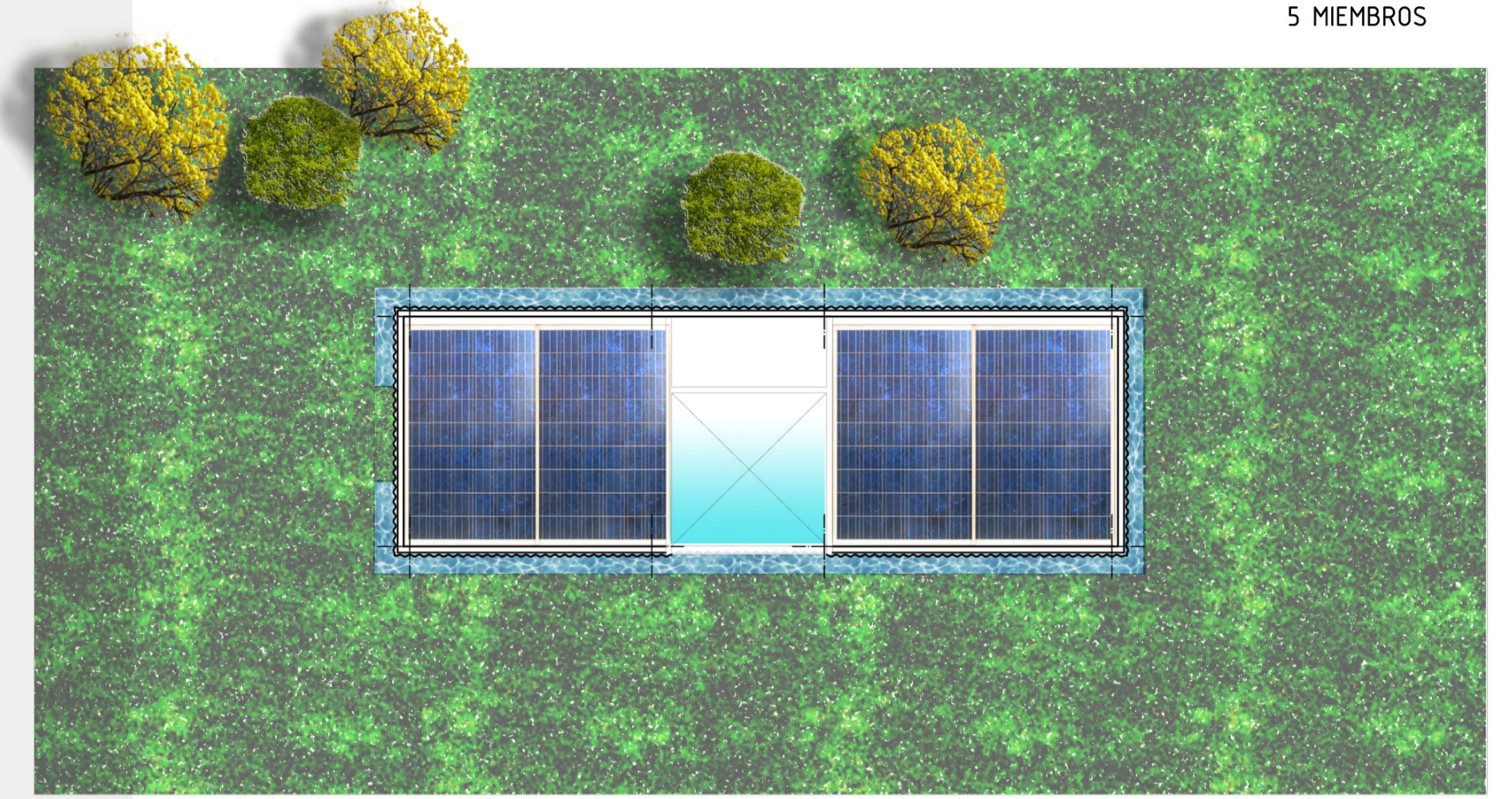


PLANTA BAJA
ZOCALO SOCIAL

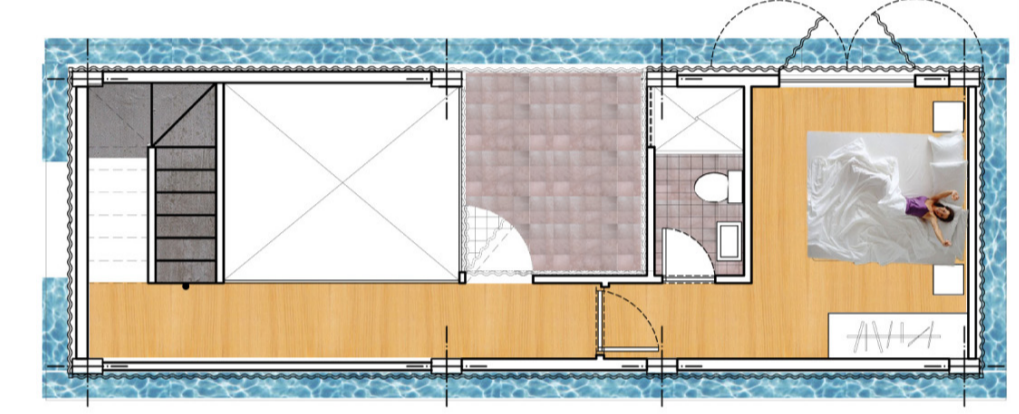


PLANTA ALTA
ACTIVIDADES PRIVADAS

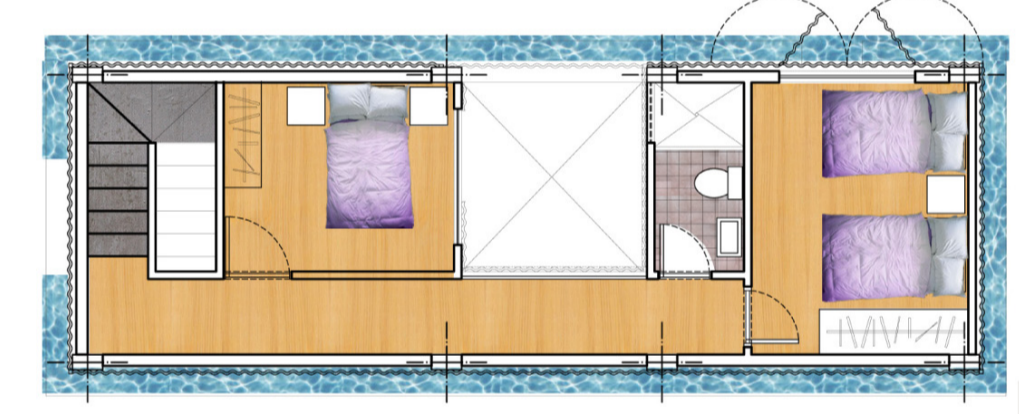
VIVIENDA TIPO 02_IMPLANTACIÓN
5 MIEMBROS



PLANTA BAJA / ZOCALO SOCIAL



PLANTA PRIMERA / SEMIPRIVADO



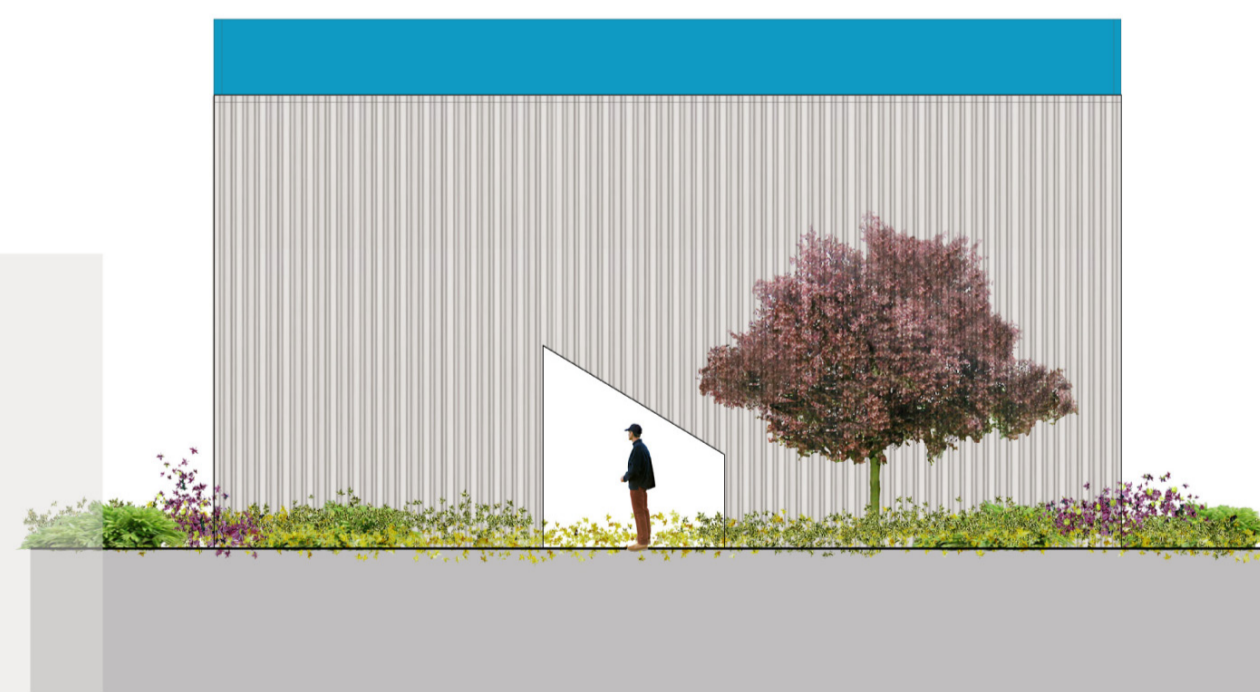
PLANTA SEGUNDA / PRIVADO

FUNCION Y ACTIVIDADES

Las plantas se desarrollan como largos corredores eficientes en donde se desarrollan las diferentes actividades propiciando que todos los espacios sean mínimos pero eficientes.

Las circulaciones verticales con los ejes esenciales del proyecto y por esto han marcado la jerarquía del acceso de una manera conceptual. Estos elementos se comportan como grandes contenedores de un cerramiento ciego que se abre a medida que las actividades y las necesidades aparecen en las viviendas.

Las ventanas están conformadas con los mismos paneles del cerramiento y son mas bien elementos macizos que el momento que se abren generan vacíos compositivos.



FACHADA DE ACCESO



FACHADA LATERAL



FACHADA DE VACIO



FACHADA DE ACCESO



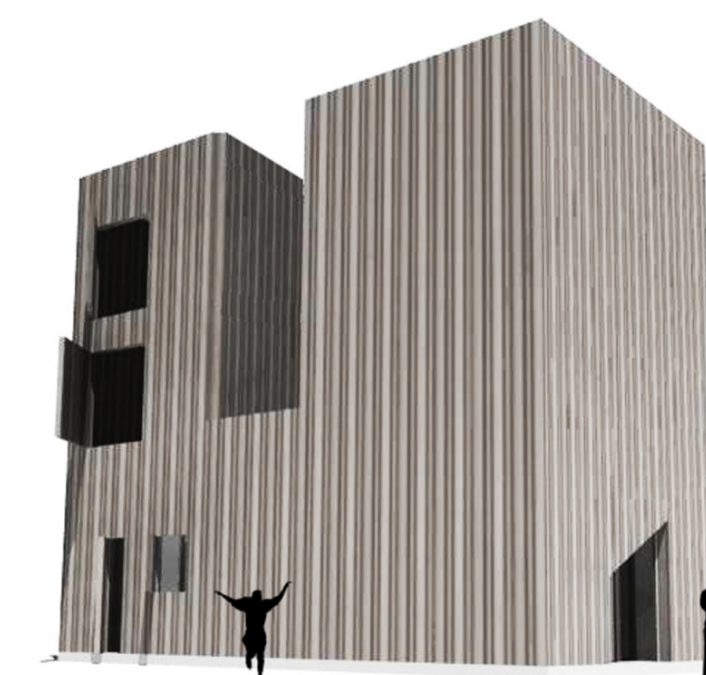
Infografía lateral vivienda tipo01



Infografía lateral vivienda tipo01



Sección longitudinal vivienda tipo01



Infografía lateral vivienda tipo02



Infografía lateral vivienda tipo02



Sección longitudinal