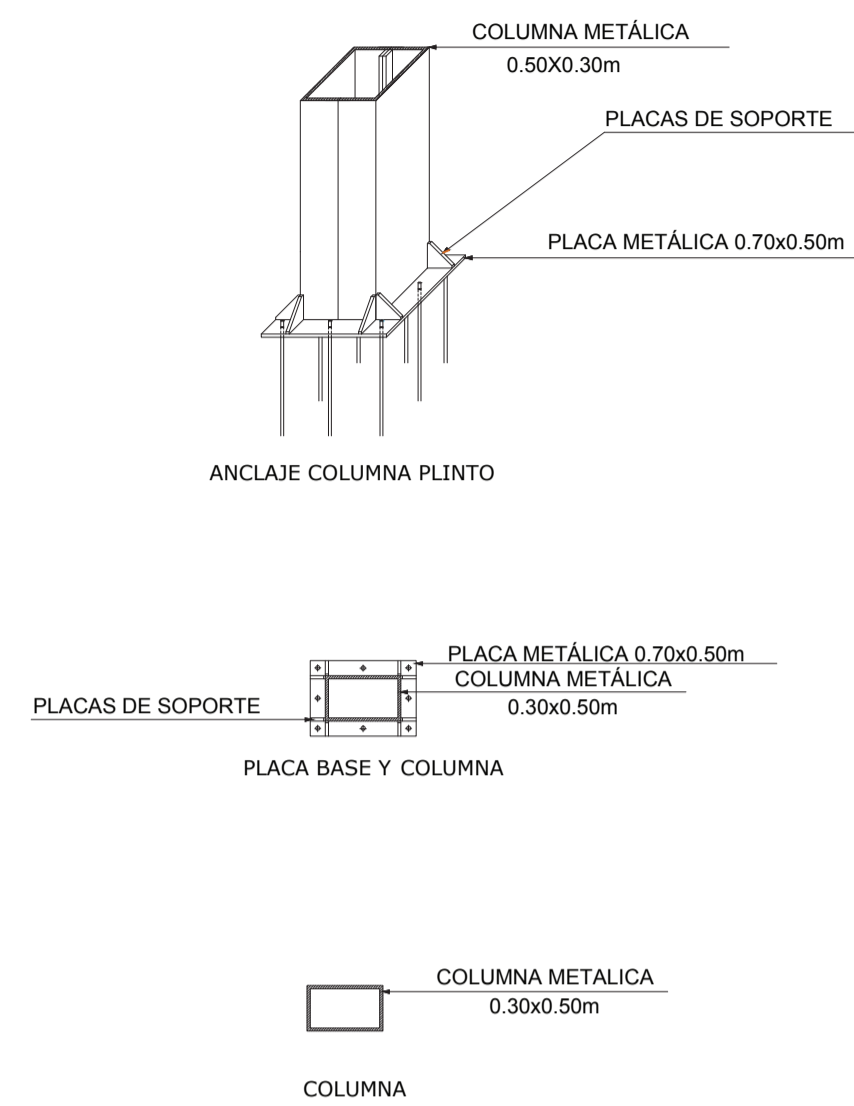
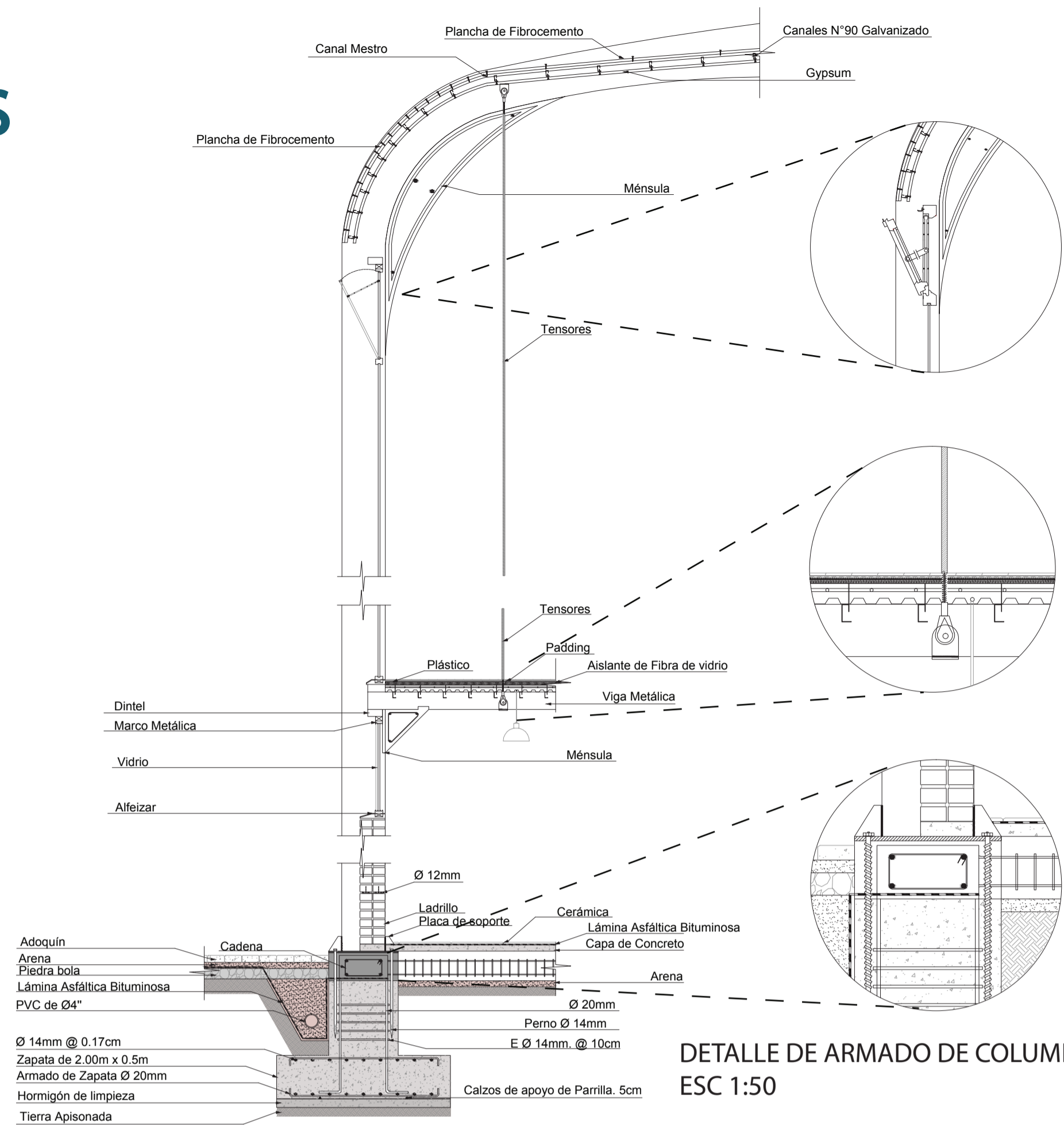


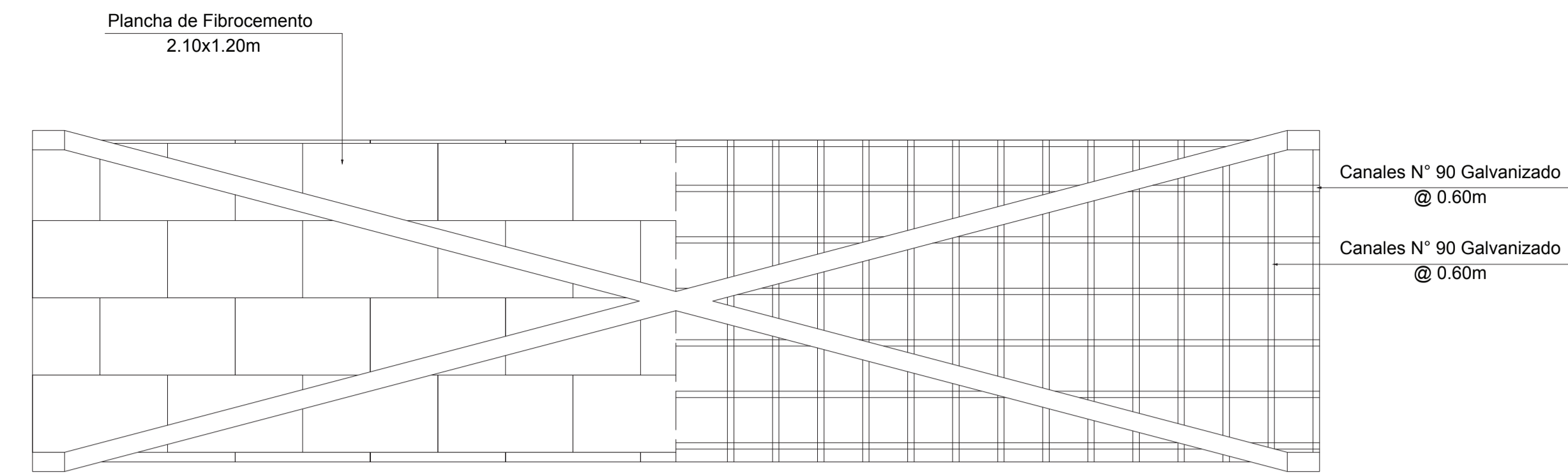
DETALLES CONSTRUCTIVOS



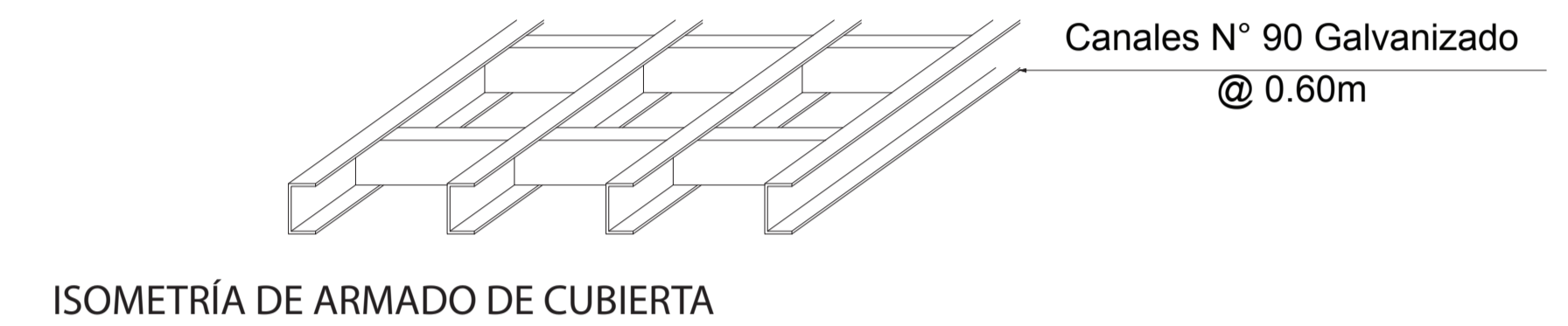
DETALLE DE COLUMNA.
ESC 1:75



DETALLE DE ARMADO DE COLUMNA.
ESC 1:50

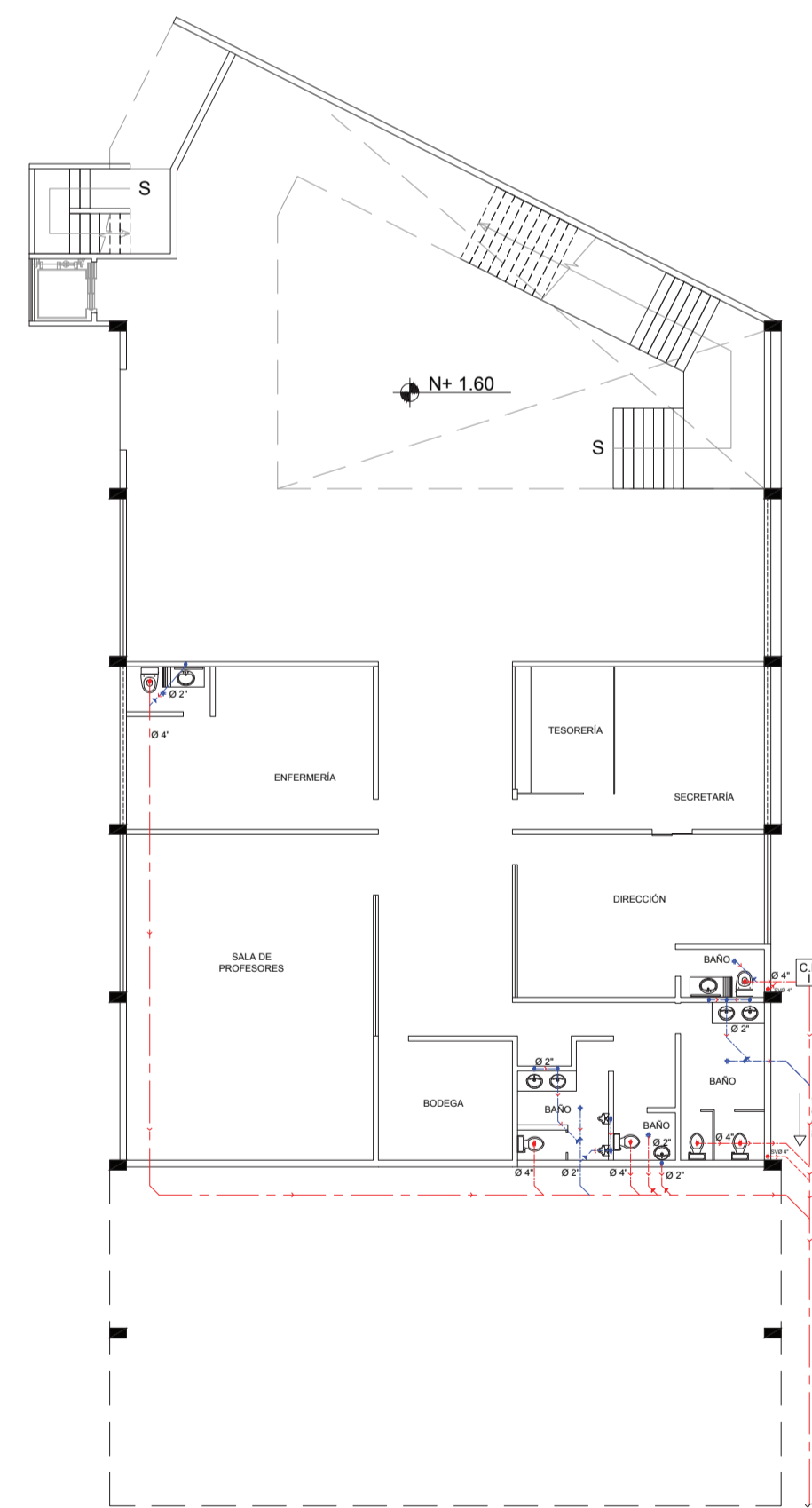


DETALLE DE ARMADO DE CUBIERTA.
ESC 1:75



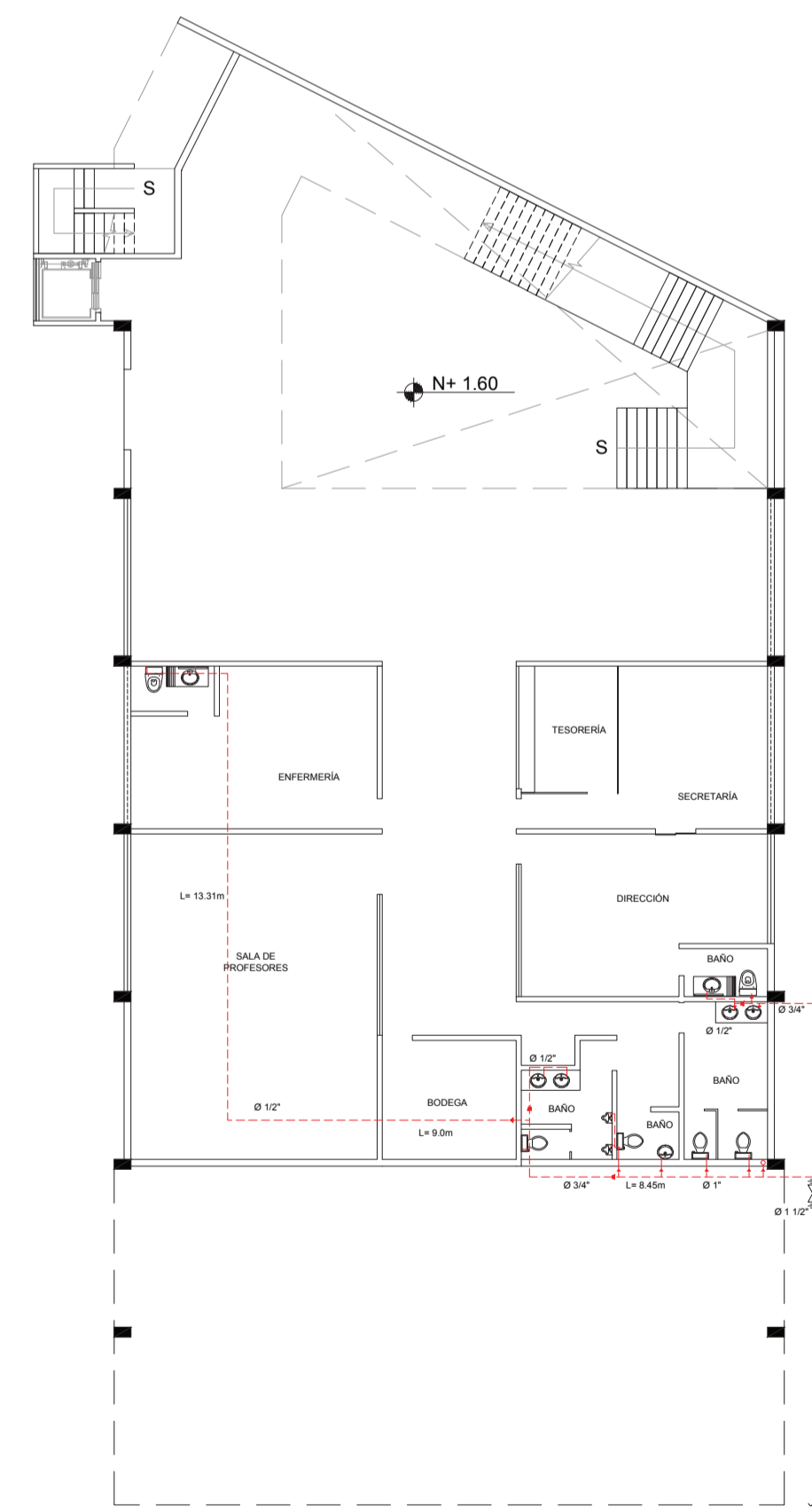
ISOMETRÍA DE ARMADO DE CUBIERTA

INSTALACIONES



La pendiente de todas las instalaciones interiores es de 1%

INSTALACIÓN SANITARIAS.
ESC 1:200

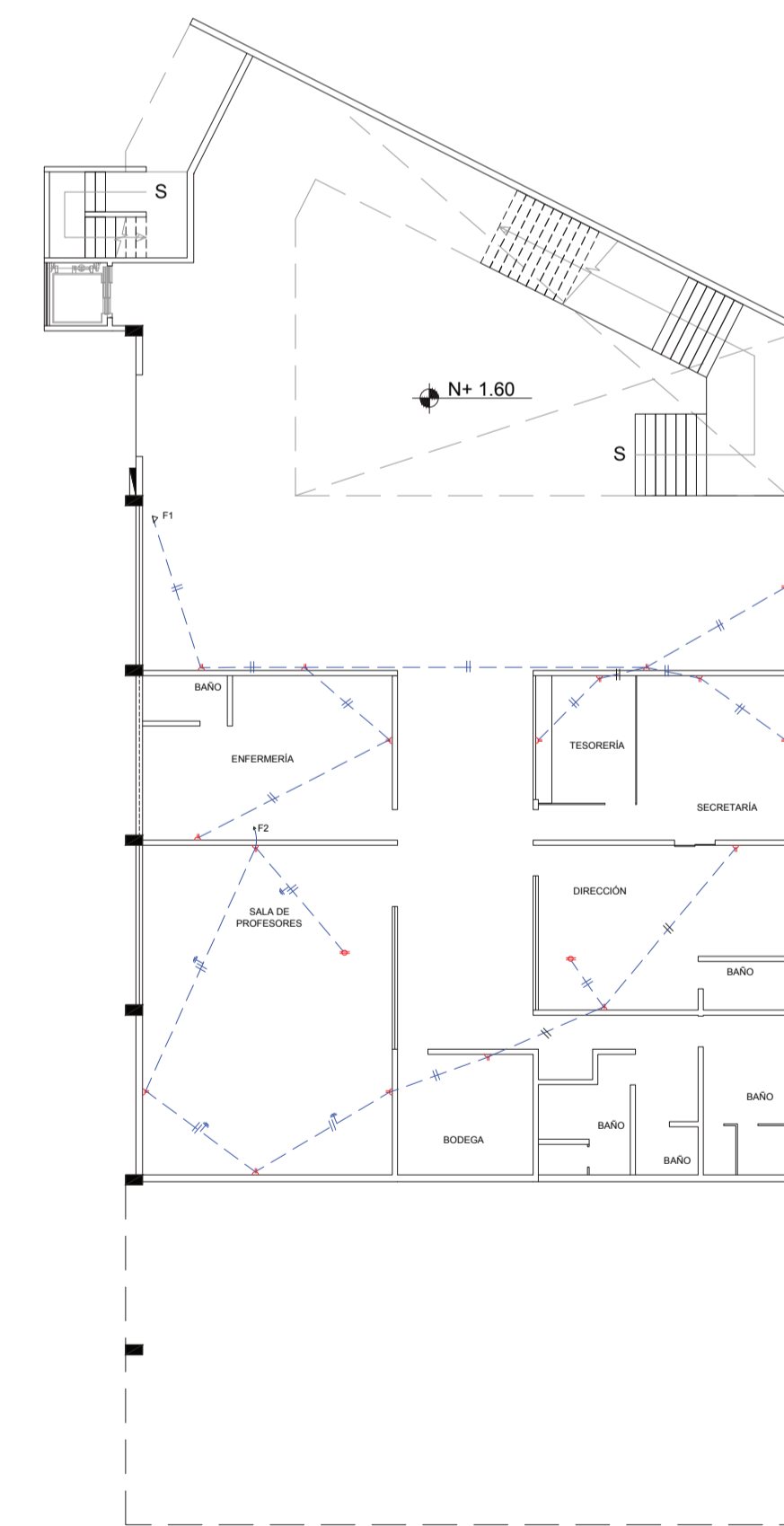


La pendiente de todas las instalaciones interiores es de 1%

INSTALACIÓN HIDRÁULICA.
ESC 1:200

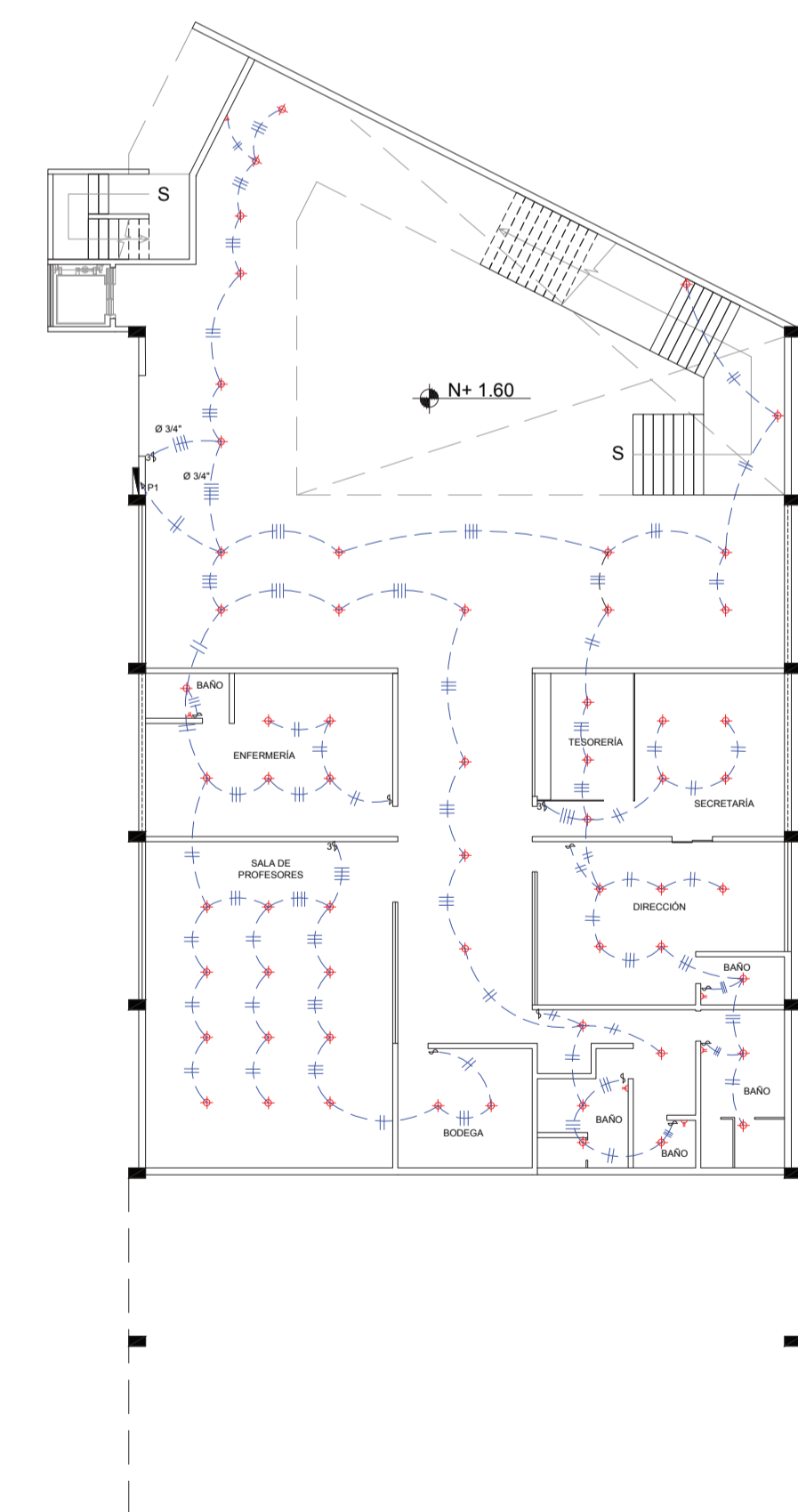
SIMBOLOGÍA	
○	PUNTO DE AMOSTRAMIENTO Ø 4" PVC
○	PUNTO DE AMOSTRAMIENTO Ø 2" PVC
○	BANDEJO DE PISO
—	TUBERÍA DE AGUAS SERVIDAS Ø 4" PVC
—	TUBERÍA DE AGUAS SERVIDAS Ø 2" PVC
—	REVEDIDO
—	SENTIDO DE DESCARGA
—	SAJANTE AGUAS SERVIDAS (SAS) Ø 4" PVC
—	BUSING
—	COUDO 45°
CR	CAJA DE REVISIÓN
S	SOLUCIÓN FINAL

SIMBOLOGÍA	
⊕	FIDUC
⊕	INTERRUPTOR BARRIL
⊕	INTERRUPTOR TIRABLE
⊕	TOMACORRIENTE DE PISO
⊕	TOMACORRIENTE
⊕	CABLE A TIERRA
⊕	TUBERÍA EMPOTRADA EN PISO



El calibre de todos los cables no señalados es de T-14
El diámetro de los canalizadores no señalados es de Ø 1/2"

INSTALACIÓN ELÉCTRICA TOMACORRIENTES.
ESC 1:200



El calibre de todos los cables no señalados es de T-12
El diámetro de los canalizadores no señalados es de Ø 1/2"
El cable de puesta a tierra será de T-14

INSTALACIÓN ELÉCTRICA ALUMBRADO.
ESC 1:200