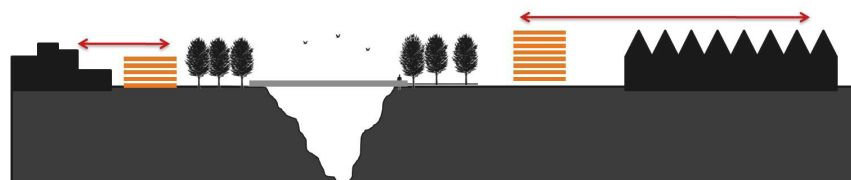
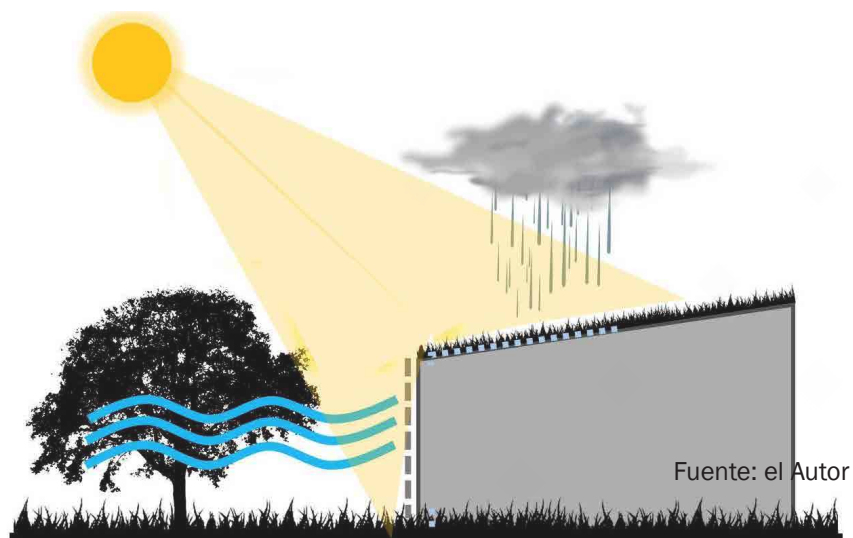


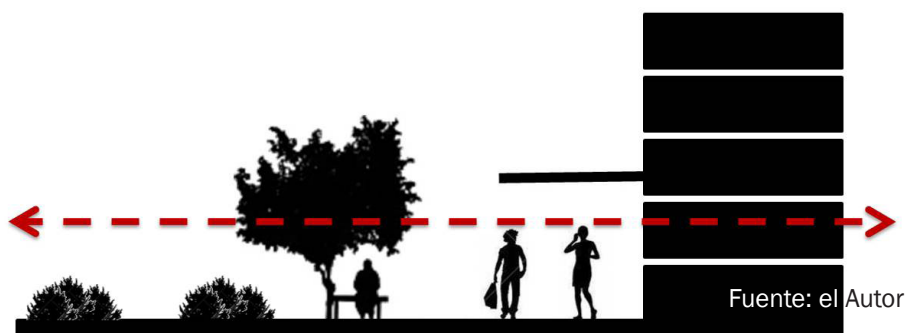
5. Recurrir a la presencia de elementos de fachada que creen un ritmo acentuando la horizontalidad con el fin de evocar sensaciones de calma y relajación.



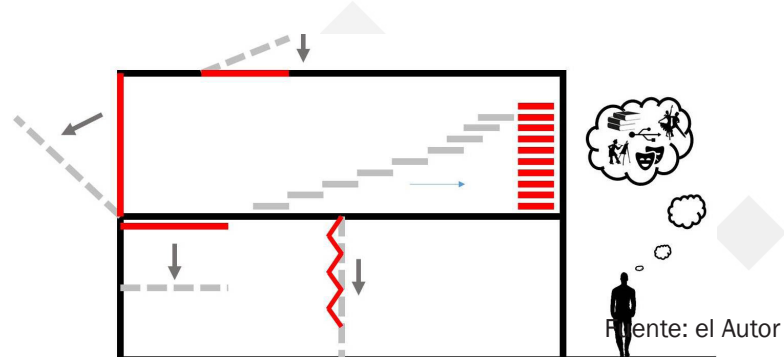
6. Diseñar un centro intergeneracional que se adapte a su contexto urbano sirviendo como umbral de comunicación entre los sectores.



7. Usar criterios de bioclimática para generar confort térmico en los diferentes recintos.



8. Crear transiciones que respeten la escala urbana mediante elementos tales como circulaciones, mobiliario urbano y vegetación.



9. Crear espacios polivalentes a través de la multifuncionalidad o flexibilidad del espacio, que sirvan para la acción social y las distintas funciones culturales.