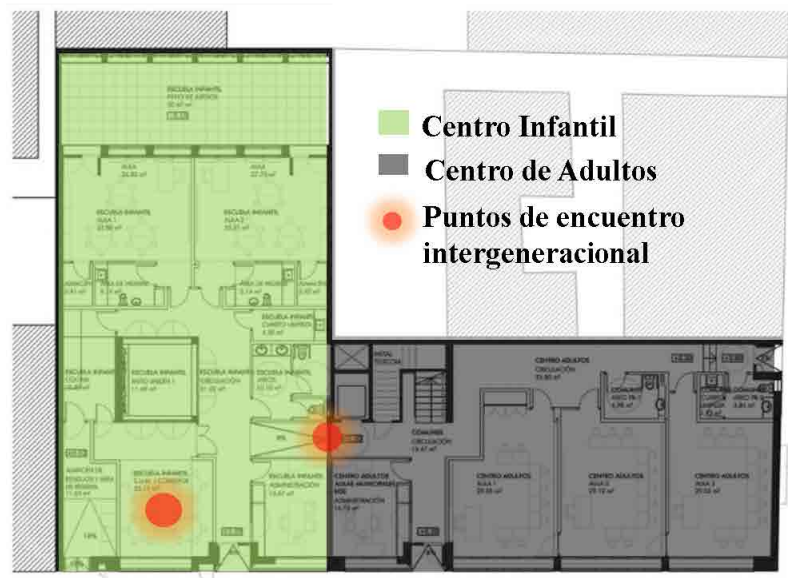
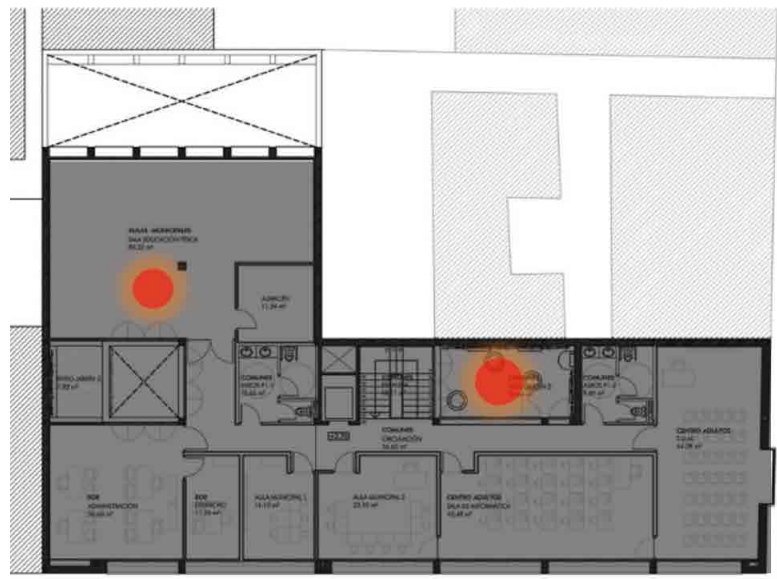


de solo cuatro (4) zonas de contacto intergeneracional: el patio (espacio para el encuentro casual), la puerta naranja (puerta que conecta los corredores de ambos centros), sala multi-actividades (sirve de comedor en un horario establecido, luego queda a disposición de las actividades de los usuarios) (Plataforma Arquitectura, 2014).



Planta Baja



Planta Alta

Fuente: Plataforma Arquitectura, editada por el autor.

**Criterios Espaciales.**

El centro intergeneracional es una estructura de amplios espacios, iluminados y bien climatizados, donde predomina el uso del blanco como propuesta cromática por sus factores psicológicos, sin embargo, éste es combinado con tonos color azul, verde, y caramelo en los zócalos para sectorizar las paceras virtuales y así ayudar a la lectura de los espacios por parte de la población infantil.



Fuente: Javier Callejas. Plataforma Arquitectura

**Aporte a la investigación.**

La legibilidad del programa del centro intergeneracional es una de las más apropiadas, ya que es una respuesta innovadora que ayuda emancipar al usuario, lo integra, sin involucrar directamente las funciones.

